

Inbrottsskyddande produkt – Vägg

Utfärdat till

Södra Skogsägarna ekonomisk förening,
Södra Building Systems

Virkesvägen 1, 432 655 Väröbacka

Produkt och produktbeskrivning

Väggelement för byggnader och anläggningar, tillverkade av korslimmat trä med dimensioner: Max bredd 12 000 mm, max höjd 3000 mm, med tjocklek 70-280 mm.

Specifikation på väggelementens uppbyggnad beskrivs i dokument "Paneluppbyggnad korslimmat trä", daterat 2020-10-13. Dokumentet erhålls av tillverkaren.

Väggelement mindre än 70 mm tjocklek är ej klassade.

Produktnamn

KL-trä.


Intyg

Produkterna uppfyller kraven som inbrottsskyddande vägg enligt SSF 1047 utgåva 2 och RISE certifieringsregler, SPCR 177, "Certification rules for products regarding their burglary resistance" utgåva 2018-05-31.

Klassificering enligt SSF 1047:2

Klass 3.

Märkning

Produkter som överensstämmer med SPCR 177 får också märkas med RISE  märke enligt kraven i SPCR 177 avsnitt 3.4.

Giltighetstid

Detta certifikat är giltigt längst till och med 2026-04-14. Giltigheten kan verifieras på RISE hemsida.

Övrigt

Tillverkarens egenkontroll övervakas av RISE Research Institutes of Sweden enligt SPCR 177 avsnitt 4 och 5. Övriga villkor anges i SPCR 177 avsnitt 6.



Martin Tillander

Signed by: Martin Tillander
Reason: I am the author of this document
Date & Time: 2021-04-14 20:54:36 +02:00

Montageinstruktioner, tillhörande certifikat C900335

Väggelement för byggnader och anläggningar, tillverkade av korslimmat trä.

Exempelutförande på infästning och skarvförband med för väggelement av KL-trä.
 Ansvarig konstruktör tillgodoser att valda detaljlösningar uppfyller krav som inbrottskyddande vägg enligt SSF 1047:2, klass 3.

Nedan illustrationer är hämtade från Svenskt Träs KL-trähandbok. (Gustafsson, A. et al. (2017). KL-trähandbok - Fakta och projektering av KL-träkonstruktioner. Stockholm: Svenskt Trä.)



Ankarspik. Används i kombination med byggbeslag.



Ankarskruv. Används i kombination med byggbeslag.



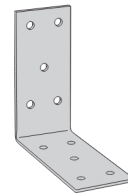
Träbyggnadsskruv. Med specialutformade gängor. Behöver inte förborras.



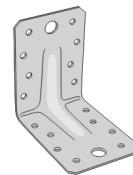
Universalskruv. Med övre och undre förankringsgångor för två virkesstycken.



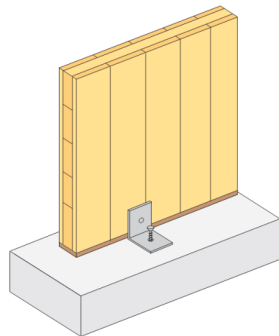
Självborrande dymling. Används för montage av inslitsade stålplåtar i träkonstruktioner.



Figur 4.5 Spikplåtsvinkel



Figur 4.4 Exempel på spik, träskruv och dymling som används i KL-träförband. Figur 4.6 Vinkelbeslag

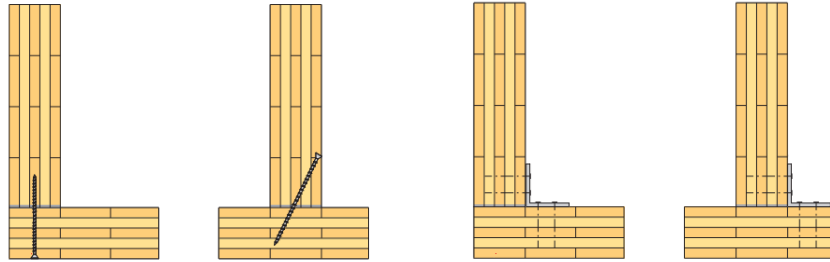


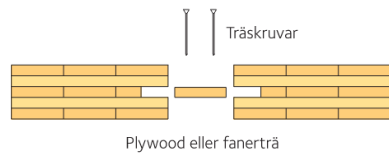
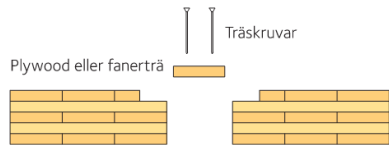
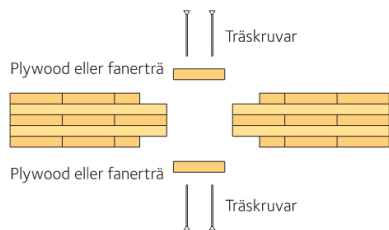
Figur 4.24 Infästning mot grund med vinkelbeslag.

TJÄNSTESTÄLLE, HANDLÄGGARE

Södra Building Systems

Daniel Anderson


Figur 4.17 Infästning med skruvning, horisontalsnitt.

Figur 4.18 Infästning med vinkelbeslag, horisontalsnitt.

Figur 4.7 Skarv med lös fjäder.

Figur 4.8 Skarv med enkel lask.

Figur 4.9 Skarv med dubbla laskar.