



[www.oxfordsafety.com](http://www.oxfordsafety.com)



# CoverSafe



För att förebygga fall vid läggning av takstolar, uppsättning av vind stödja eller vid arbete med balkstolar eller konstruktion av tak.



Oxford Safety  
Components

INNOVATIVE PATENTED SAFETY SOLUTIONS

## TRANSPORT & MANUELL HANTERING

- CoverSafe-mattorna kan transporteras i en skåpbil eller säkert fästade till takräcket på bilen.
- Vanligtvis används en inställningsmatta, en distansstång och ett antal standardmattor.
- En typisk CoverSafe-matta väger 11 kg och kan hanteras manuellt av en person.
- Använd mekaniska hjälpmedel för att lyfta upp dem till ställningsplattformen för allmän åtkomst.

## COVERSAFE STORLEK & VIKT

STÄNGD STORLEK: 0,75m X 0,98m

ÖPPEN STORLEK: 4,13m X 0,6m, TÄCKER 2,4m<sup>2</sup>

MAXIMAL SPRIDNINGSBELASTNING: 150kg

OBS: Öppna storlekar är typiska eftersom varje matta kan justeras till bästa rektangulära storlek för att ge optimal täckning i varje situation.



## Säkerhetsanvisning:

Maximal spännvidd mellan bjälkarna får inte överstiga 600 mm.

CoverSafe-mattorna är utformade för att förebygga fall och därmed skydda operatörerna.

Lasta inte mattorna med material. Maximal spridningsbelastning är 150 kg per matta.

# COVERSAFE

## TAKSÄKERHETSMATTA

### METODBESKRIVNING FÖR ANVÄNDNING AV THE COVERSAFE

#### STEG 1 - PLACERA INSTÄLLNINGSMATTAN

- Stå på ställningen för allmän åtkomst.
- Expandera inställningsmattan/-mattorna till önskad storlek; spänn fast var och en för att tillpassa önskade mått.
- Säkra den första och andra takstolen vid gaveländan.
- Placera inställningsmattan internt ovanpå takstolarnas stag.
- Kliv upp på inställningsmattan och kläm fast distansstången i läge; detta bildar en tillfällig barriär som håller upp takstolar vid 600mm.
- Fortsätt med nästa takstol, flytta inställningsmattan, repetera enligt ovan och fäst externt vind stödja.



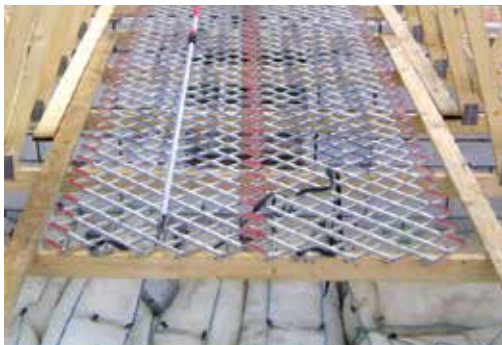
#### STEG 2 - SÄTT IN DEN FÖRSTA HUVUDSTANDARDMATTAN

- Med åtkomst från ställningen, placera en stängd standardmatta med den ena änden längs den närmsta bjälken; blå CoverSafe-skylt ska vara synlig (ovanpå) riktad mot dig.
- För in teleskopstångens hake i mattans bortre sida; förläng mattan genom att föra stången från dig tills mattan sträcker sig över 6 eller 7 bjälkar.
- Justera mattans position så att det inte finns några glipor mellan kanterna och takstolar, murverk, etc.
- Säkra den närmsta änden av mattan till bjälken med en snabbkopplingsrem.



### STEG 3 - SÄTT IN YTTERLIGARE STANDARDMATTOR

- Om bredare täckning krävs ska en andra matta placeras jäms med den första. Se till att mattorna är placerade så att de kan kopplas ihop.
- Om överlappning krävs placeras en motsatt matta ut (CoverSafe med gul skyltning); mattorna kopplas samman med minimal nivåskillnad.
- Säkra den andra mattans ände till bjälken med en snabbkopplingsrem.
- När området är fyllt och skyddat med mattor kan du gå ut på mattorna och fästa den bortre änden.



### GÖR

- 1 Stötta alltid mattornas kortända över en bjälke.
- 2 Låt endast utbildad och individuellt auktoriserad personal placera CoverSafe i sitt läge.
- 3 Kontrollera mattorna för skador; om mattorna är skadade ska de tas ur användning. Kontakta Oxford Safety Ltd för reparation.

### GÖR INTE

- 1 Låt aldrig mattorna skjuta ut utan stöd.
- 2 Lyft inte mattorna genom att placera fingrarna mellan stängerna; greppa tag i mattornas kanter. Mattorna har ett skydd mot att stängas, men fingrarna kan klämmas mellan stängerna.
- 3 Lasta inte eller förvara material på mattorna.

### STEG 4 - ANVÄNDA COVERS SAFE SÄKERHETSMATTOR

- CoverSafe-mattorna bildar nu en plattform som skyddar mot fall.
- När de är i rätt läge kan varje matta lätt bära vikten av en man och en del utrustning.
- Använd CoverSafe som en stabil lätt arbetsplattform när du arbetar på stagen.



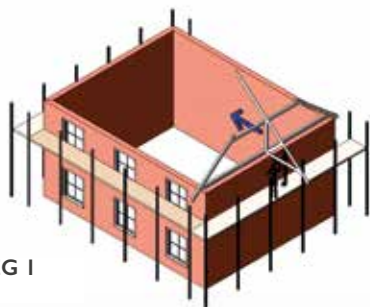
# COVERSAFE

## TAKSÄKERHETSMATTA

### METODNOTERING FÖR ANVÄNDNING AV THE COVERSAFE

#### STEG 1 - POSITIONERA BALKSTOL

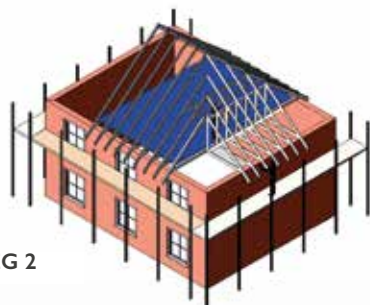
- Förbered balkstol (på marken) och fixera ALLA hängare på plats så att de är redo att ta emot enskilda stolar.
- Placera balken på gaveländan, lossa kedjan från ställningen och skjut stolen till sin slutposition.



STEG 1

#### STEG 1 - POSITIONERA INTERNA TAKSTOLAR

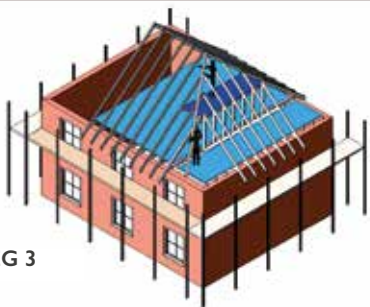
- Sprid interna takstolar med hjälp av inställningsmatta (enligt grundläggande CoverSafe metodbeskrivning).
- Täck över takstolarna med standardmattor från väggkant (enligt grundläggande CoverSafe metodbeskrivning).
- Positionera den andra balkstolen vid den borte gaveländan (metod enligt ovan).



STEG 2

#### STEG 3 - FIXERA ENSKILDA TAKSTOLAR & TAKBJÄLKAR

- Sätt in enskilda takstolar.
- Fixera takbjälkarna i position.
- Täck enskilda takstolar och takbjälkar med mattor (som innan).

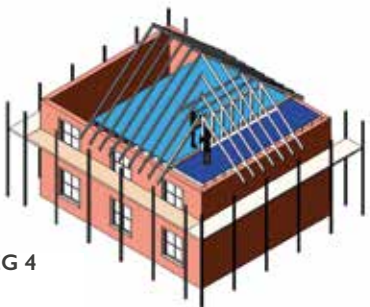


STEG 3

#### STEG 4 - FIXERA HÖFT TAK

- Fixera höfter, arbeta på den säkerhetsplattform som bildas av det övre lagret av CoverSafe-mattor.

Observera: Vi rekommenderar att följande steg utförs av två personer.



STEG 4

# COVERSAFE

## TAKSÄKERHETSMATTA

### METODBESKRIVNING FÖR ANVÄNDNING AV THE COVERSAFE



Kee Safety Ltd.  
Cradley Business Park  
Overend Road, Cradley Heath  
West Midlands B64 7DW

Tel +45 41 10 26 00  
Mobile +45 41 10 26 00  
E-Mail [nordicsales@keesafety.com](mailto:nordicsales@keesafety.com)  
Web [www.kee-safety.dk](http://www.kee-safety.dk)  
[www.oxfordsafety.com](http://www.oxfordsafety.com)