



# DEKO BK

brandglaspartier i aluminiumkarm







## DEKO BK – de klassiske brandglaspartier

I DEKO har vi altid haft ambition om at lave lyse og lette indretninger, som bidrager til et godt arbejdsmiljø. I vores omfattende produktprogram har vi i dag flere typer glasvægge, der alle kan benyttes ved brandkrav.

DEKO BK er brandklassificerede glaspartier, som kan indbygges enten som enkelte glaspartier eller som hele glasvægge.

Systemet kan sammenbygges med vores klassificerede system- og glasvægge samt døre, men også med andre vægtyper som f.eks. betonvægge, murvægge og almindelige gipsvægge.

DEKO BK brandglaspartier er det klassiske system, der overholder flere brandklasser, er præfabrikeret, standardiseret og nemt at montere og vedligeholde - ligesom vores øvrige produktprogram.



## En stærk og elegant konstruktion

DEKO BK systemet er baseret på et aluminiumprofil med en hård kerne af brandsikkert materiale. Konstruktionen sikrer, at karmen er stærk, stabil, uden knaster og med elegante, lige linjer.

Brandkarmen leveres som standard i hvid eller naturanodiseret aluminium, men kan også pulverlakeres i andre farver efter ønske. Karmen leveres i varierende bredder fra 93 til 230 mm afhængigt af hvilken vægtype, den monteres i.

Brandglasset fastholdes med pulverlakerede metalprofiler, som clipses på karmen uden synlige skruer. Brandglassets tykkelse varierer fra 7 til 24 mm afhængigt af brandkrav.

Til vores karme er der udviklet et snap-on indfatningssystem i aluminium, som sikrer en elegant afslutning mod tilstødende vægge uden synlige skruer.



## Døre

I DEKO BK kan det tilhørende dørsystem monteres i den elegante aluminiumkarm. Dørbladene findes som massiv- eller glasrammedøre, og disse er naturligvis også brand- og lydgodkendte.

Den formstabile DEKO dør med aluminiumkarm kan ligeledes monteres i vores andre vægtyper samt i andre murvægge, betonvægge og traditionelle gipsvægge.

Dørene fås som standard både som enkelt- og dobbeltdøre i modulmål fra 7 x 21 M til 12 x 21 M for enkelt-døre og i 18 x 21 M for dobbeltdøre.





## Afskærmning

Glaspartier ind til møderum, cellekontorer m.v. kan afskærmes efter behov. Afskærmning sker ved at sætte folie på glasset eller ved at ophænge persienner.

Ønskes støvfrie persienner, monteres disse mellem brandglasset og et ekstra lag almindeligt forsatsglas. Ved at benytte to lag glas opnås desuden en øget lydreduktion.



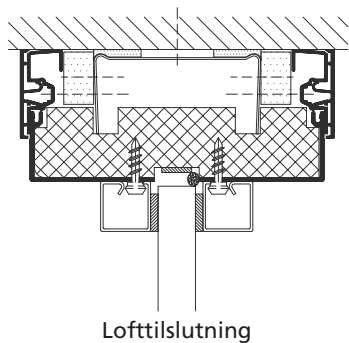
## Brand og lyd

DEKO BK brandglaspartier er testet og godkendt op til EI60. Glaspartier leveres mærket i henhold til mk-godkendelse, og døre leveres mærket efter Dansk Standard.

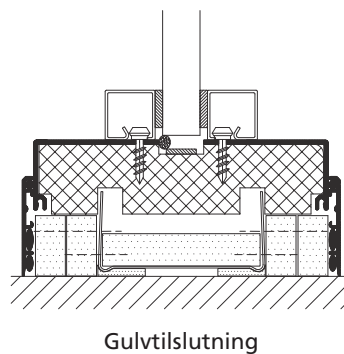
Glaspartierne er lydtestet op til 42 dB afhængigt af, hvilken glastype og eventuelt forsatsglas, der anvendes.



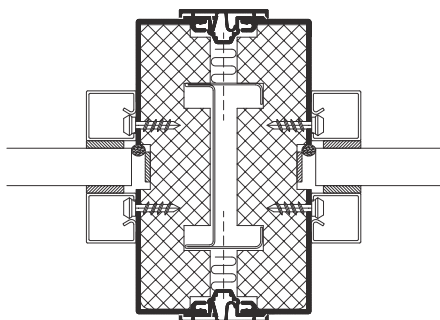
## Eksempler på DEKO BK detaljer



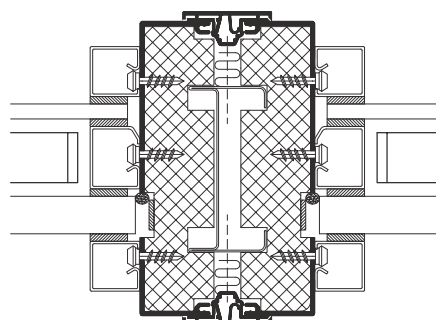
Lofttilslutning



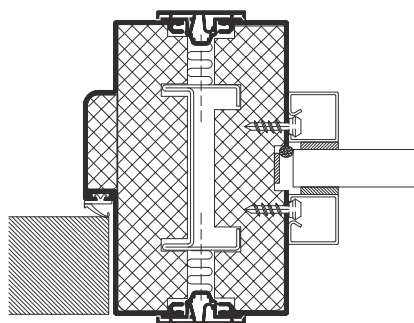
Gulvtilslutning



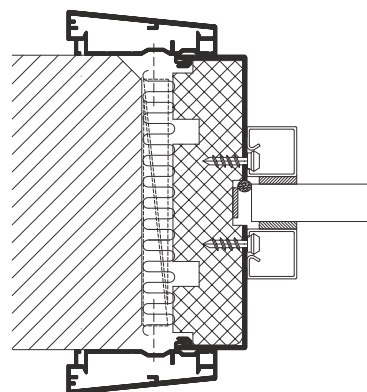
Glassamling - enkeltglas



Glassamling - dobbeltglas med persiener



Dør-glassamling



Vægtlslutning med aluminiumindfatning type ASIF





## Typeoversigt

Type	Vægtykkelse (mm)	Glaslag (antal)	Glastykkelse/ Glastype	Vægt (kg/m <sup>2</sup> )	Luftlydisolering (Rw)	Brandklasse (min)
BK EW30	92-230	1 / 2	7 mm brandglas	20 / 35	32 (37) dB *	E30 / EW30
BK EI30	92-230	1 / 2	12 mm brandglas	30 / 45	37 (39) dB *	EI30
BK EW60	92-230	1 / 2	15 mm brandglas	40 / 55	38 (41) dB *	EW60 **
BK EI60	92-230	1 / 2	24 mm brandglas	60 / 75	39 (42) dB *	EI60

\*) Værdien i parentes angiver lydreduktionen med et ekstra lag 6 mm forsatsglas.

\*\*\*) EW60 klassifikation opfylder også E60 klassifikation.

For ajourførte værdier se [www.deko.dk](http://www.deko.dk)



DEKO har en 100% specialiseret historik, hvor stærke produkter har været et springbræt til en unik viden inden for indvendige entrepriser. Derfor er vi i dag ikke alene materialeleverandør, men en kompetent og indlevende entreprenør, der er i stand til at organisere sig præcist i forhold til samarbejdspartnerens behov – kun med det formål at tilføre merværdi i alle processens faser.



DEKO loft + væg pls  
Mårkærvej 11  
2630 Taastrup

Tlf.: 43 55 77 11  
Fax: 43 55 77 12

DEKO loft + væg pls  
Kokholm 4  
6000 Kolding

Tlf.: 75 51 77 22  
Fax: 75 51 77 50

[info@deko.dk](mailto:info@deko.dk) – [www.deko.dk](http://www.deko.dk)