



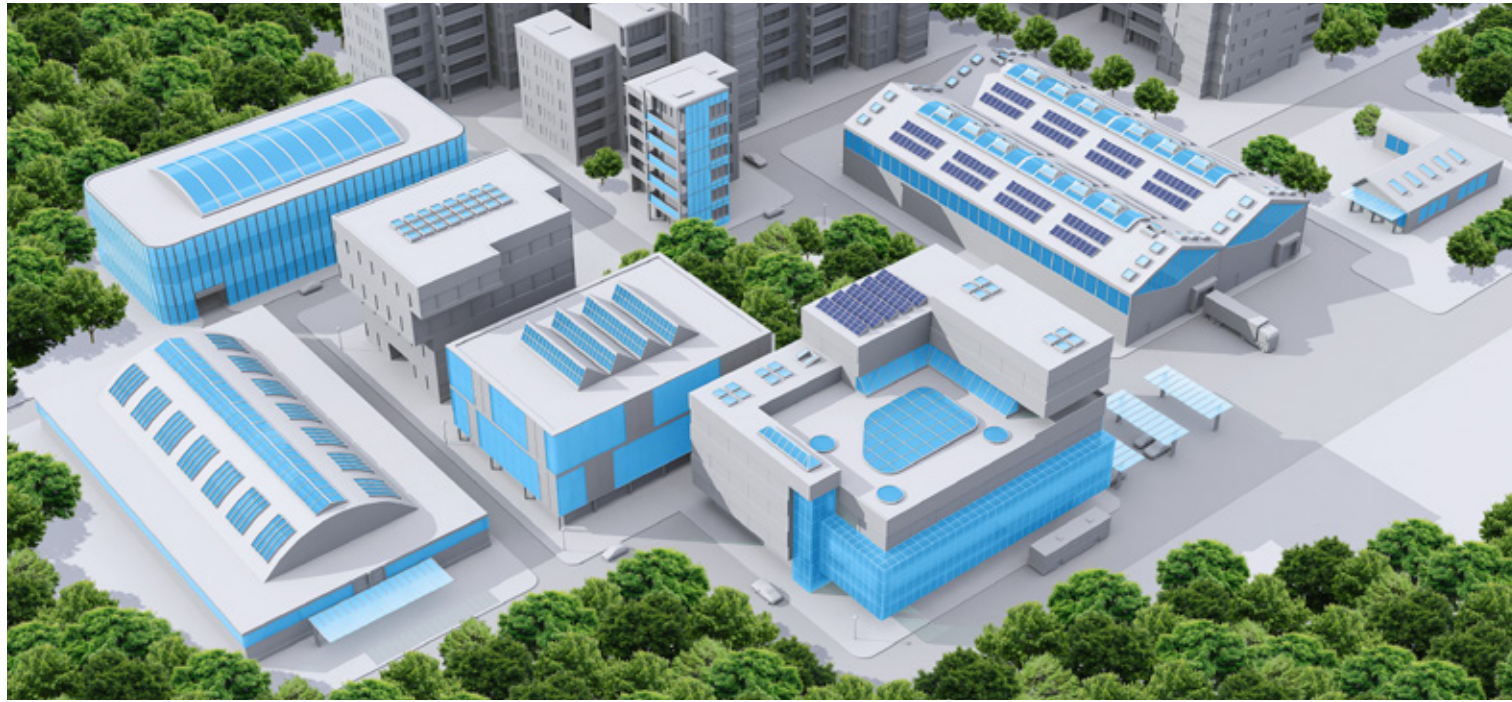
# RENOVERA

Renovering av äldre och oekonomiska dagsljusinsläpp.



**SCANLIGHT**  
TRYGGA INGLASNINGAR





## Scanlight styr hela processen: Maximal trygghet när du renoverar

På industritak, sporthallar, skolor, kontor och köpcentrum finns det ofta lanterniner av olika slag. Gemensam nämnare för många är att de ger ett vackert insläpp av dagsljus, men när det gäller form, material, utseende och kvalitet finns det stora skillnader.

På äldre byggnader är konstruktionen många gånger enkel och oisolerad med hög risk för läckage som följd. En renovering av lanterninerna ger ett stort mervärde för brukaren av lokalen med verksamhetsanpassat dagsljusinsläpp och för fastighetsägaren med ekonomiska besparingar över tid. Varje projekt har sina egna förutsättningar, men vinsten av byte från oisolerat till välisolerat är alltid stor.

Scanlights lösningar för ett optimalt dagsljusinsläpp till olika typer av verksamheter säkerställs i ett tätt samarbete mellan oss, arkitekten, fastighetsägaren och/eller brukaren av lokalen. När en fastighetsägare väljer oss som leverantör, fungerar vi ofta som totalentreprenör. Vi styr hela processen från första kontakt till slutfört projekt, tar hela risken och ger garantier för konstruktionens funktionalitet.



Äldre byggnaders konstruktion är många gånger enkel och oisolerad med hög risk för läckage. En renovering av lanterniner kan ses som en "god affär" och Scanlight är med hela vägen från första kontakt till slutfört projekt.

## VÄLKOMMEN OMBORD

Scanlight System AB har över 30 års erfarenhet av att hjälpa fastighetsägare att lösa allt från de enklaste till de mest komplicerade problem gällande alla typer av takljusinsläpp. Vi har ett stort urval av möjliga produkter och kan tillsammans med fastighetsägaren välja den bästa lösningen i varje unikt projekt utifrån parametrar såsom önskat u-värde, ljustransmission, ljudisolering, värmestransmission etc.

Vi erbjuder all tänkbar hjälp i form av rådgivning, ritningar och service och med våra utbildade montörer säkerställer vi kvaliteten i utförandet.

Har du frågor eller önskar rådgivning kring bästa lösningen för just ditt projekt är vi bara ett telefonsamtal bort. Ring eller maila för en förutsättningslös diskussion!



Scanlight System AB har sitt huvudkontor på Råå – ett fiskeläge precis söder om Helsingborg, där ägaren Jan Anderssons släkt varit bosatt i flera generationer och där man bla drivit rederi med fraktskutor. Trogen traditionen av egenföretagande startade Jan Andersson Scanlight System AB 1987 med mål att hitta de bästa dagsljusinsläppen och göra dem tillgängliga för den nordiska marknaden – vilket man gjort framgångsrikt och företaget leds idag av Jans son, Robert Andersson. 2017 firar Scanlight System AB 30-årsjubileum som specialist på dagsljusinsläpp via tak och fasad.





## Här har vi definierat en checklista över hur renoveringsprocessen går till i stora drag:

### ► ANALYS - MÖTE PÅ PLATS

- Funktion och energikrav för de nya systemen definieras
- Gränsdragning och måttagning

### ► GENOMGÅNG AV VIKTIGA FRÅGESTÄLLNINGAR

- I vilket tillstånd är den gamla underkonstruktionen?
- Kan konstruktionen fortfarande användas?
- Är komplett ombyggnad nödvändigt?

### ► VAD ERBJUDER SCANLIGHT?

- Ett brett sortiment med energieffektiva produkter och flera funktioner
- Dagsljussystem anpassade efter dina önskemål och byggnadens karaktär
- En detaljerad offert

### ► PLANERING AV GENOMFÖRANDE

- Upprättande av tidplan
- Produktion
- Kvalitetskontroll

### ► INSTALLATION

- Utbildade svenska montörer genomför allt installations- och underhållsarbete
- Projektledare sköter alla kontakter och planering i samarbete med fastighetsägaren
- All dokumentation, kvalitetskontroller etc sköts i enlighet med ABT 06



Högst upp på plan 7 kommer man till avdelningen "vattnets väg". Här kan man följa vattnet och djuren som lever nära vattendrag genom det svenska landskapet.

Tidigare takkonstruktion på ca 1000 m<sup>2</sup> läckte okontrollerat och Scanlight tillhandahöll ett nytt dagsljusstak som skyddar både besökare och djur och inte minst byggnaden som sådan.

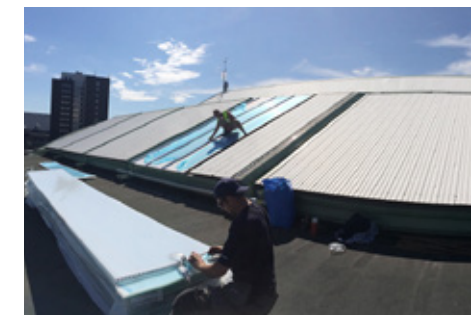
UNIVERSEUM, GÖTEBORG



Verkstadsskolan på Varvsudden i Landskrona stod klar våren 2015. Här har gamla verkstadslokaler byggts om till lokaler för yrkesutbildningar.

På den gamla industribyggnaden har fönsterbanden i sågtandstaket, också kallade "Norrljus", bytts ut till välisolerade dagsljusläpp för maximalt god studiemiljö.

VARVSUDDEN, LANDSKRONA



Kungliga Tennishallens tak uppfördes av järnprofiler med dragband i den underliggande betongkonstruktionen. Taken har en fri spännvidd på 48,5 meter. Längs hela takets längd finns stora ljusläpp, vilka hade tjänat ut.

Lanterninerna har bytts ut mot paneler med bättre isolervärde och framförallt noga avvägd ljustransmission och anti-bländ beläggning, till glädje för både spelare och publik.

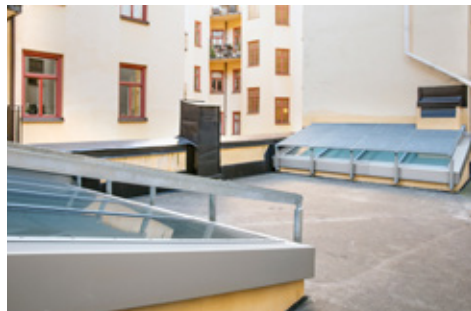
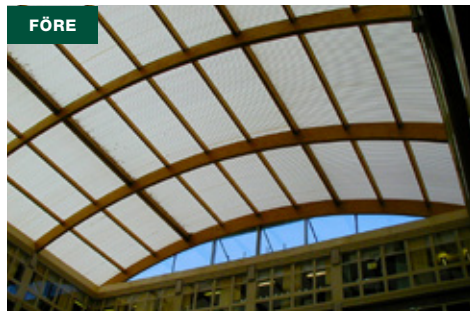
KUNGLIGA TENNISHALLEN, STOCKHOLM



Som en del av den ambitiösa förädlingen av Stenungstorg Galleria har det gamla, läckande, glastaket bytts ut till ett nytt dagsljusstak från Scanlight.

Som en bonus är även isolervärdet förbättrat och ljustransmissionen har anpassats för att skapa en bländfri och behaglig shoppingmiljö.

GALLERIA STENUNGSTORG, STENUNGSUND



Sorgenfri i Malmö är ett område i stark förvandling. Bland annat sker en renovering av det gamla bussgaraget, Båghallarna, som när färdigställt kommer att hysa delar av Malmö Konsthögskola.

Scanlight renoverade de gamla dagsljusinsläppen med 10 st glaslanterniner varav några följer takets bågform och en stor glaspjramid.

**BÅGHALLARNA, MALMÖ**

De tidigare överglasningarna hade passerat bäst före datum.

Scanlight tog helhetsansvaret för demontering av de båda gamla inglasningarna och uppbyggnad av nya, med ett tillägg av en sadellanternin med glas på toppen för maximalt ljusinsläpp till de gemensamma innergårdarna därunder.

**KV. STETTIN 6, STOCKHOLM**

Kompleta glastakskonstruktioner i form av norrljus ger ett vackert dagsljusinsläpp till kontorshus.

Konstruktionerna i sågtandsform ger även en möjlighet till energigivande solceller på de täta ryggarna.

**KONTORSBYGGNAD, MALMÖ**

Renovering av gårdslyanterniner gav verksamheten under gården bättre ljusförhållanden och inomhusklimat samtidigt som värmeförbrukningen minskade.

Galler skyddar mot is och snöoras.

**BRF VINDRUVAN 7, STOCKHOLM**

På taket fanns 76 stycken gamla, igensatta lanterniner, som ersatts med ett effektivt lanterninsystem.

Scanlights lanterninsystem är perfekt för denna typ av projekt – med en bra balans mellan energikrav, pris och estetik.

**INNOVATIONSCENTER, GÖTEBORG**

Utbyte av äldre uttjänta lanterniner över de gamla båthallarna på Götaverken till välisolerande Scanlight båglanterniner.

Scanlight tog hand om både rivning och återuppbyggnad.

**GÖTAVERKEN, GÖTEBORG**

# ALLT LJUS PÅ DIG

Vi finns här för dig från första skiss till godkänd slutbesiktning



**ROBERT ANDERSSON**  
Försäljning och teknisk rådgivning

robert@scanlight.se  
042-26 85 52



**CHRISTINA HULTBERG**  
Försäljning och teknisk rådgivning

christina@scanlight.se  
042-26 85 57



**ANNA ANDERSSON**  
Försäljning och teknisk rådgivning

anna@scanlight.se  
042-26 85 56



**ERIK WÜEGGERTZ**  
Projektledning

erik@scanlight.se  
042-26 85 55



**JOAKIM ÖSTERGREN**  
Montageledning

joakim@scanlight.se  
042-26 85 54



**JAN ANDERSSON**  
Grundare och ägare

jan@scanlight.se  
042-26 85 51

