

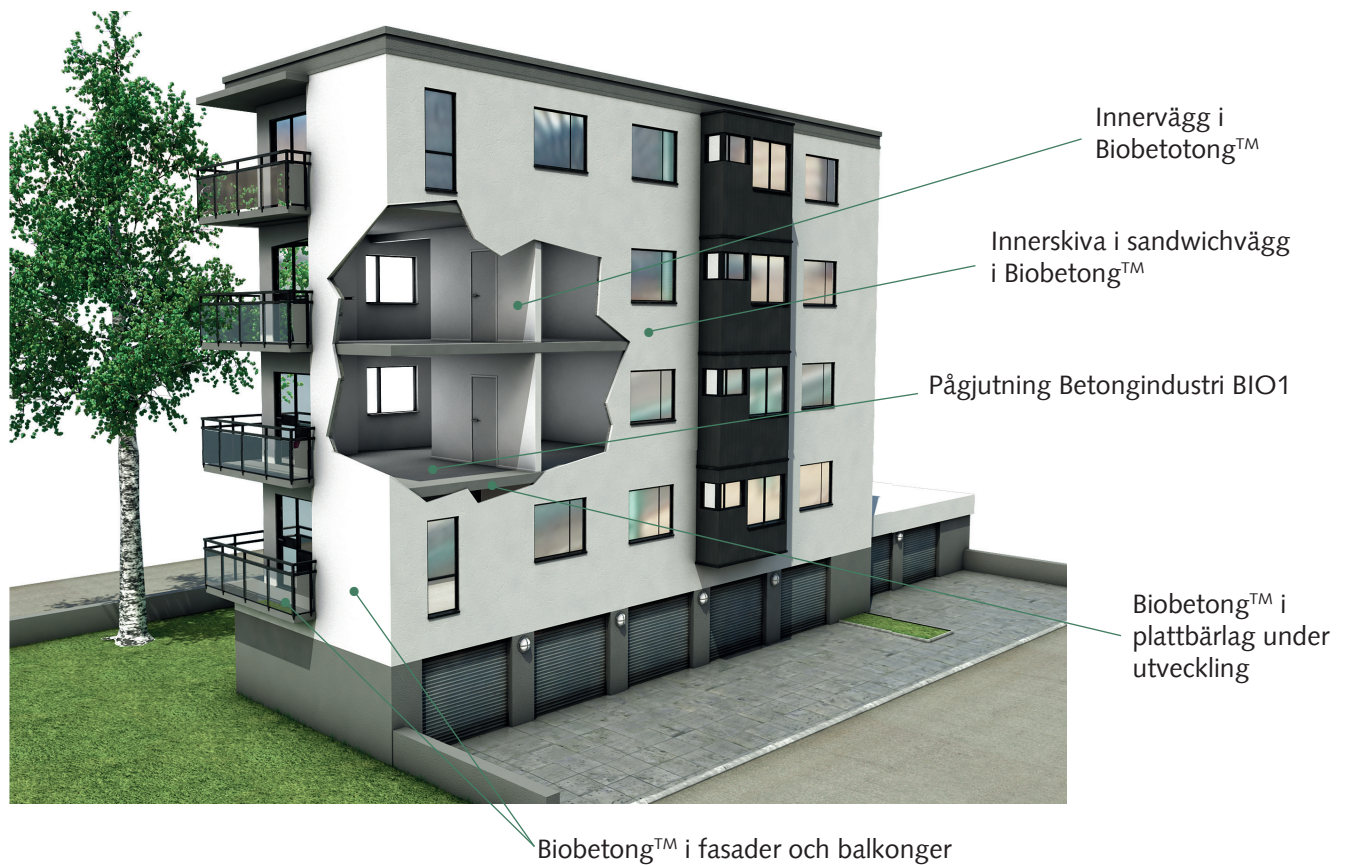
Biobetong™ - klimatförbättrade betongelement

Abetong följer betongbranschens målsättning att betong för husbyggnation senast 2025 ska nå en halverad klimatpåverkan, jämfört med Svensk Betongs referensvärde.

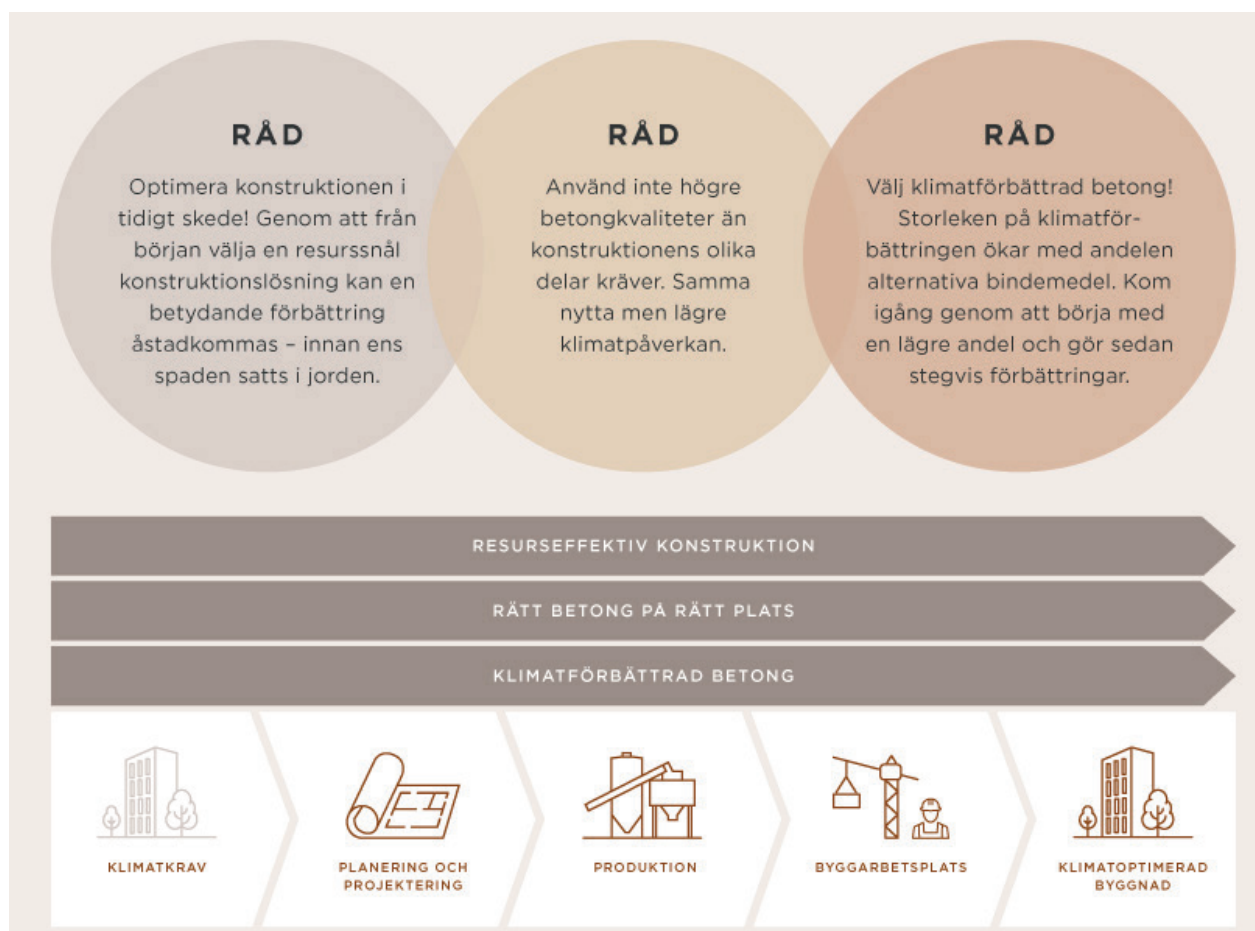
I Abetongs Biobetong™ har våra betongingenjörer optimerat betongrecepten och ersatt delar av cementmängden med beprövade, alternativa bindemedel. I en svensk typlägenhet som byggs med Abetongs Biobetong™ kan CO₂ belastningen minska med hela 22 %, se räkneexempel nedan.

Betongstomme till en typlägenhet

Element	Yta	Nuvarande betong	Biobetong™	Kommentar
Sandwichvägg	60m ²	5,5 ton CO ₂	4,1 ton CO ₂	150 IS + 250 cellplast + 70 YS
Massivvägg	40m ²	2,5 ton CO ₂	2,0 ton CO ₂	200 mm vägg
Balkong	8m ²	0,7 ton CO ₂	0,5 ton CO ₂	
Plattbärlag	80m ²	1,0 ton CO ₂	1,0 ton CO ₂	
Påggjutning	80m ²	5,0 ton CO ₂	3,9 ton CO ₂	Betongindustri BIO1
Miljöbelastning för typlägenhet		14,7 ton CO₂	11,5 ton CO₂	



Ytterligare sätt att redan idag minska betongens klimatpåverkan är att använda rätt betong på rätt plats och att minska mängden betong genom slankare konstruktioner. Det handlar om resurseffektiv byggmaterialanvändning och att använda så lite material som möjligt för att nå avsedd funktion. Där klimatoptimering av en byggnad planeras i hela värdekedjan för att nyttja betongens potential till fullo och inte använder mer material än vad som behövs.



Vad gör vi för att minska vår egen miljöpåverkan?

- Återvinner produktionsvattnet
- Köper enbart förnybar el
- Gör energikartläggningar för att ständigt minska energianvändningen
- Samarbetar med kund och transportör för att optimera transportererna av betongelement
- Transporterar våra betongsliprar via järnväg
- Investerar i fossilfri uppvärmning
- Ersätter naturgrus med krossat berg