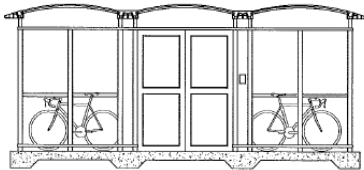
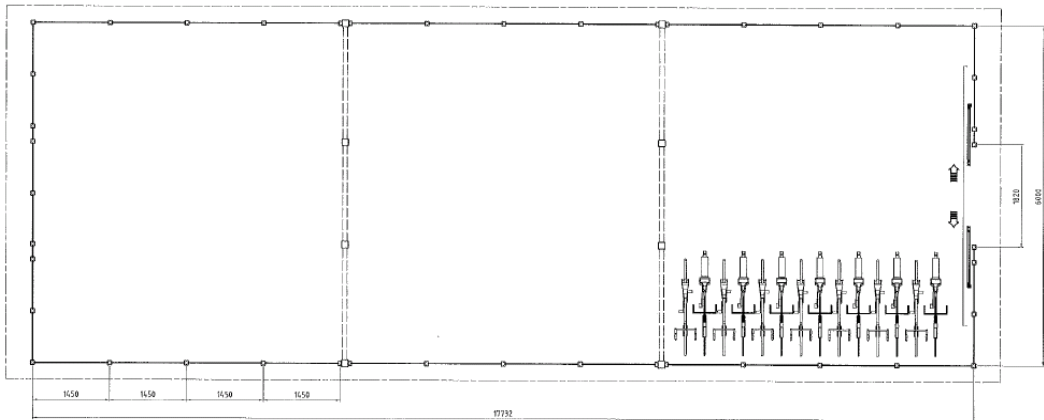
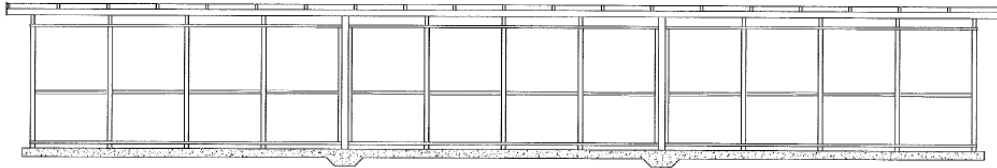




# City 90



### Stomme

Strängpressade aluminiumprofiler, lackerade i valfri RAL-kulör.

### Tak

Välvt tak av 4 mm solid polykarbonat, alternativt 10 mm kanalplast. Glasklar eller rökfärgad.

### Skivmaterial

Väggar av härdat glas 8mm alt. 10mm. Sparkplåt i nederkant som tillval.

### Galleri

Öppningen mellan vägg och tak täcks med polykarbonat med urfrästa ventilationsöppningar för att undvika att småfåglar letar sig in i garaget den vägen.

### Vattenavrinning

Regn- och smältvatten leds ner i taksargens längsgående vattenmagasin och ut genom dräneringshål. Som tillval finns stuprör som leder ner vattnet med utkast ovan mark.

### Markförankring

På platsgjuten betongplatta i dagen alternativt placerad under mark.

### Tillval

- Invändig belysning och utvändigt belysning integrerad i taksargen. Dold kabeldragning inuti aluminiumprofilerna. Inkommande kabel ansluts till kopplingsrör med personskyddsautomat.
- Cykelställ, mark- eller väggmonterade.
- Stationär cykelpump.
- Förvaringsboxar.
- Automatiska dörrar med kortläsare för öppning med access-kort.