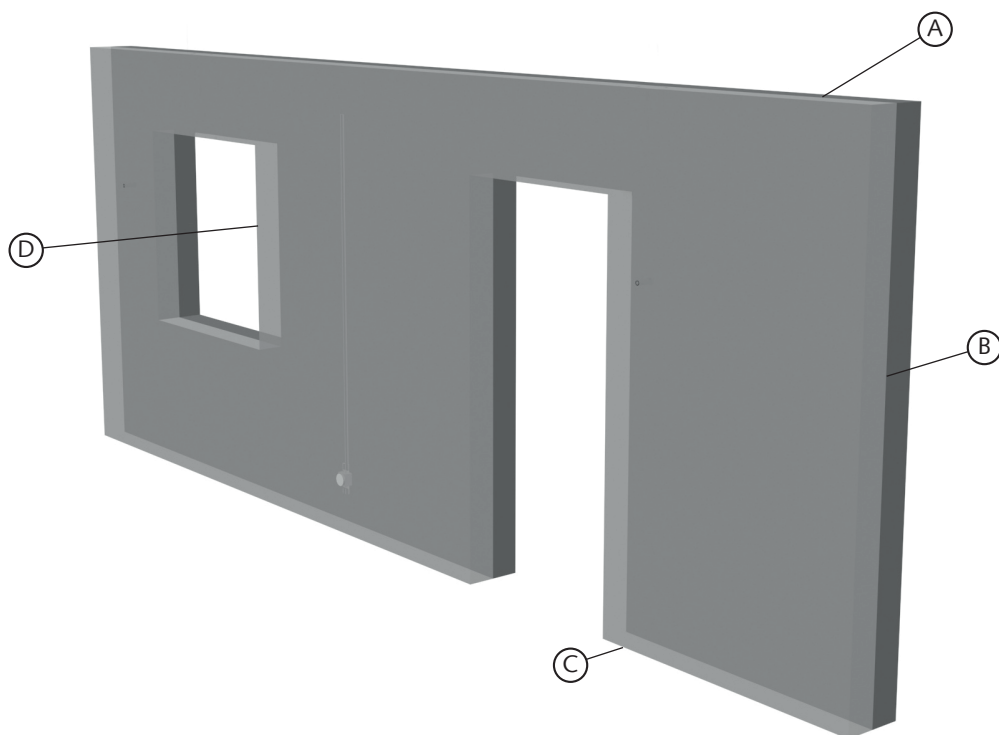


Halvsandwichvägg



U-värden halvsandwichvägg

ISOLERINGSKVALITET	ISOLERINGS-TJOCKLEK (MM)	OPTIMALT U-VÄRDE (W/m ² *C)*
Cellplast Grey = 0,031	170	0,183
	200	0,158
	250	0,130
	300	0,110
Stenull = 0,035	170	0,205
	200	0,177
	250	0,144
PIR-isolering = 0,026	150	0,163
	170	0,146
	200	0,126
	250	0,103
Koolterm = 0,020	150	0,144
	170	0,129
	200	0,112
	250	0,092

* Optimalt U-värde där hänsyn tagits till förbindningar mellan bärande och hängande skiva i väggelementet. Eventuella förtjockningar t ex runt fönster och dörrar är ej beaktade.

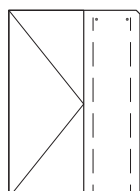
En halvsandwichvägg består av en bärande innerskiva av 150 mm betong och isolering upp till 300 mm tjock.

Isolering med cellplast är standard och är tålig mot regn och fukt. Stenullisolering och högvärdig isolering (PIR) finns som tillval. På byggarbetsplatsen kompletteras halvsandwichväggen med ett ytterskikt av tegel, skivmaterial eller puts. Vi rekommenderar att cellplastisoleringen kompletteras med en stenullsskiva innan putsskiktet läggs på för att öka kvaliteten på putsskiktet.

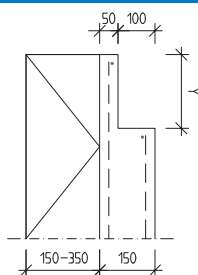
Halvsandwichväggen utförs objektsanpassad i olika höjder och längder. Väggen kan levereras med ingjutna eldosor och elrör och urtag för dörrar och fönster enligt beställarens önskemål.

LITTERA	TYPÄNDE	NIVÅ	BESKRIVNING
A	VID30-002	Standard	Elementände med rak ovkant
	VID30-060	Standard	Elementände ovkant med bjälklagshylla
	VID35-065	Tillval	Elementände ovkant med betongförstärktbjälklagshylla
B	VID30-005	Standard	Elementände med igjutningsfog
	VID30-003	Tillval	Elementände med kraftupptagande igjutningsfog
	VID30-009	Standard	Elementhörn med igjutningsfog
	VID30-007	Tillval	Elementhörn med kraftupptagande igjutningsfog
	VID30-013	Standard	Elementhörn med igjutningsfog
	VID30-011	Tillval	Elementhörn med kraftupptagande igjutningsfog
C	VID30-001	Standard	Elementände nederkant
D	VID28-014	Standard	Fönsterurtag (fönsterinfästning i betongklack)
	VID28-016	Tillval	Fönsterurtag med extra randisolering (fönsterinfästning i plåtbleck)

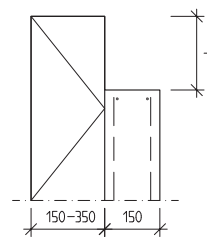
A ELEMENT OVANKANT



VID30-002

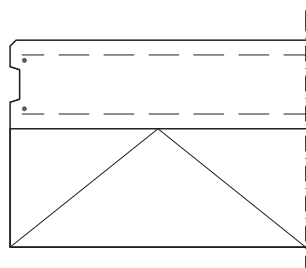


VID35-065

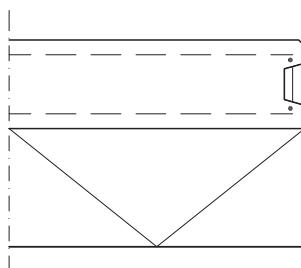


VID30-060

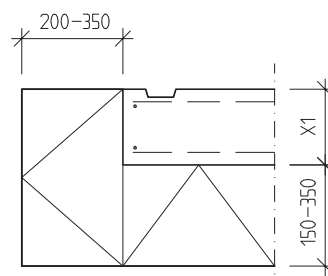
B ELEMENTÄNDE



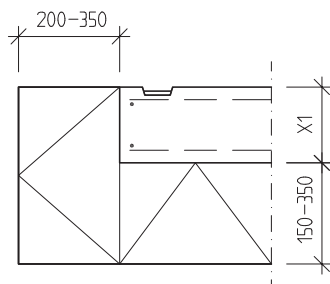
VID30-005



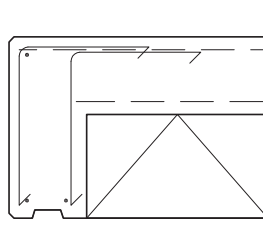
VID30-003



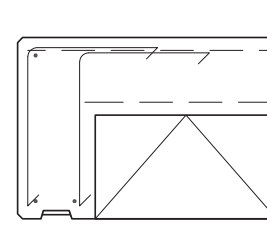
VID30-009



VID30-007

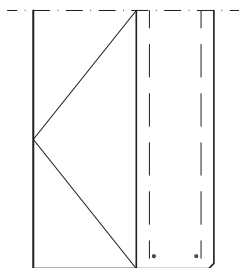


VID30-013



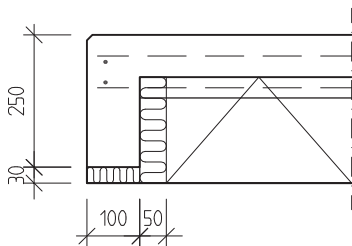
VID28-016

C ELEMENTÄNDE NEDERKANT

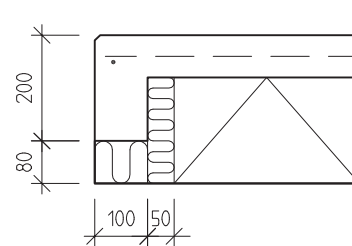


VID30-001

D FÖNSTERURTAG



VID28-014



VID28-016