

# LIGHT MAST

Light belysningsmast är en av Nordens mest sålda fackverksmaster. Masten används för belysning av idrottsanläggningar, parkeringsplatser, industrigårdar, flygplatser, hamnområden, trafikplatser samt för radiolänkutrustning och kamerövervakning mm.

Enligt  
EN1090-2

Varmförzinkning  
enligt  
SS-EN ISO 1461



Triangulära  
modulsektioner som  
byggs till önskad höjd  
2-42m.

Prefabricerat eller  
platsgjutet fundament  
används.

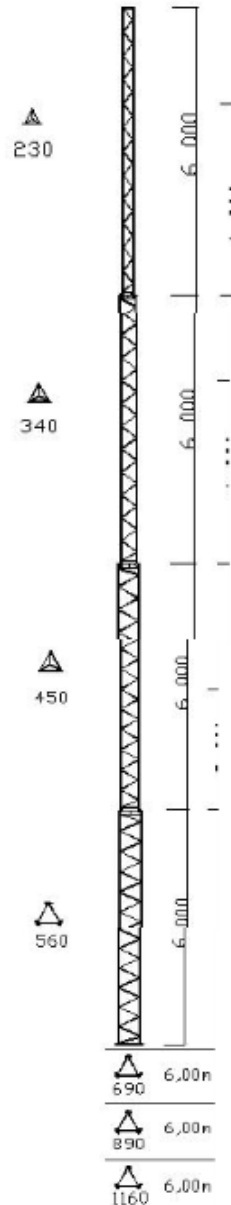
## FÖRDELAR

- Tillverkade av högvärdigt kvalitetsstål som verifieras med certifikat.
- Svetsarbeten utförda av licenserade svetsare/operatörer.
- Varmförzinkning enligt SS-EN ISO 1461.
- Dimensionering och hållfasthetsberäkningar enligt EN1090-2
- Enkel och snabb att montera.
- Infästningar för strålkastarmontage, runt om och riktad belysning, se under tillbehör. .
- Fundament, prefabricerade eller platsgjutna.
- Sektioner i massiv rundstång, vilket eliminerar risk för klämskador vid montage av armaturer och övrig utrustning.

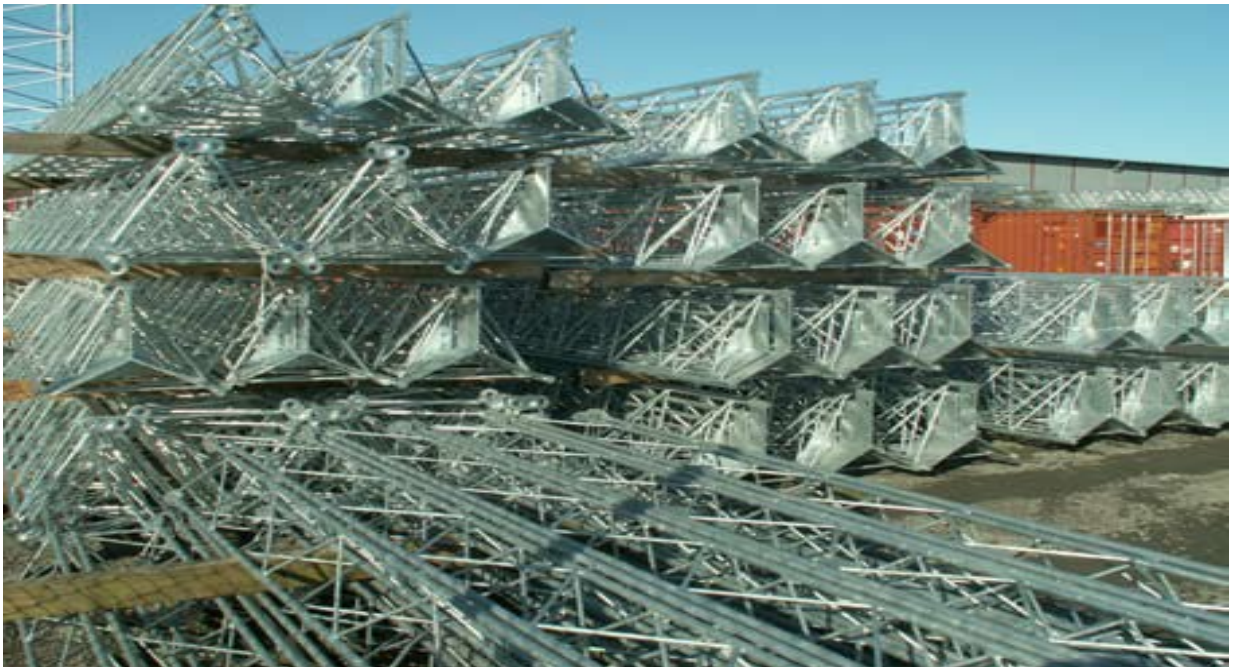


## SPECIFIKATIONER

<b>Konstruktion</b>	Lightmast
<b>Material &amp; konstruktion</b>	Högvärdigt kvalitetsstål som verifieras med certifikat. Sektioner i massiv rundstång, vilket eliminerar risk för klämskador vid montage av armaturer och annan utrustning.
<b>Fundament</b>	Prefabricerade V-fundament (Lättvikt) Ovanmarkfundament eller platsgjutna.
<b>Montage</b>	Prefabricerade betongfundament gör grundläggning enkel. Bultgrupper och ingjutningsgods för platsgjutna fundament och berg finns som standard. Även hållmallar finns. Särskild monteringsanvisning och lyftanvisning finns och SKALL användas.
<b>Ytbehandling</b>	Varmförzinkade enligt SS-EN ISO1461. Korrosivitetsklass >C3.
<b>Svetsning</b>	Svetsarbeten utförda av licenserade svetsare och operatörer.
<b>Dimensionering</b>	Görs av STRIHL Scandinavia AB enligt EN1090-2 -2
<b>Tillbehör</b>	<ul style="list-style-type: none"> <li>* Klätterskydd</li> <li>* runtomstrålande fäste med 1-8 armar</li> <li>* Strålkastarbalk 1-3 m</li> <li>* Hållmall för ingjutningsbult</li> <li>* Driftdonsskåpsfästen</li> <li>* Specialfästen för armaturer över 17kg</li> </ul>



V-Fundament	Vikt	Lightmast Sektion	Vikt
1160	4000 kg	1160	525 kg
890	2300 kg	890	331 kg
690	1300 kg	690	267 kg
560	1160 kg	560	221 kg
450/340/230	475 kg	450	132 kg
		340	104 kg
		230	78 kg





**STRIHL V-foundation – Lättviktaren**



**Betongblock finns i 2 modeller (Ej CE-märkta)**  
2,4 ton; L: 1,7m x B: 1,7m x H: 0,35m  
1,5 ton; L: 1,45m x B: 1,45 x H: 0,30m



**Strålkastarbalk 1m, 2m, 3m**



**Runtomsträlände fäste 1-8 armar**