

PANEL



Optik: Frostad PC panel
Material: Aluminium
Ljuskälla: LED

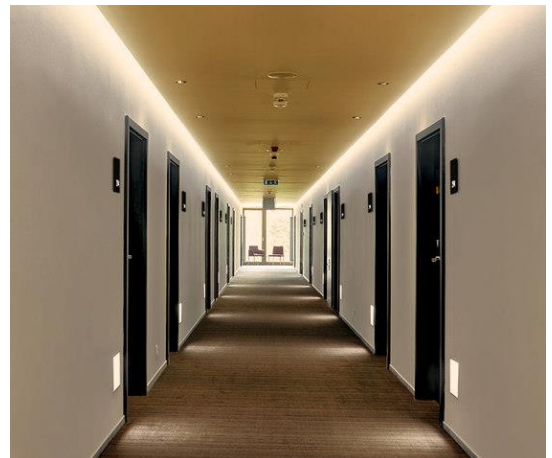
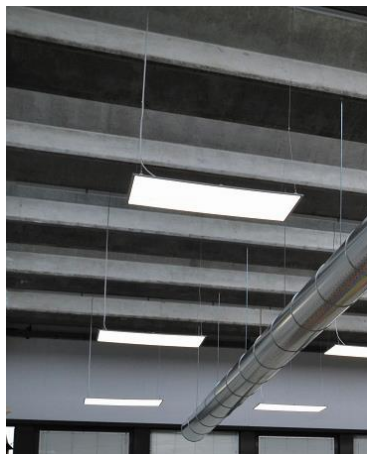
Egenskaper

Vikt: 1 kg -5kg
Inbyggnadshöjd: 11mm
Täthetsklass: IP20
Vandalklass: N/A
Elsäkerhetsklass: I alt. II



ANVÄNDNINGSMRÅDEN

- Butik
- Restaurang
- Hotell
- Kontor
- Sjukhus
- Hem
- Reception



SPECIFIKATION

Certifierad:	Nej, IP20, armatur uppfyller kraven i EN60598
Ljuskälla:	LED
Överspänningsskydd, Transientskydd:	4 kV
Programmerbar version:	DALI, 0-10V, Trailing + Leading edge
Ej programmerbara versioner:	40W
Ljusutbyte:	100lm/W
Korrelerad färgtemperatur:	3000K, 4000K
Spridningsvinkel:	120°. UGR 13-19, beroende på monteringsätt
Färgåtergivningsindex: SDCM:	CRI90 >4
Bibehållet ljusflöde enligt L80:	50,000h
Temperaturintervall vid drift:	-35° till +35°C
Underhåll:	Skruvmejsel
Nätspänning:	100-240 V AC/50-60 Hz
EMC:	Driver/armatur enligt EN55015, EN61000-2-3, EN61547
Optik:	Frostat avbländat PC glas
Material:	Aluminium, plastglas.
Vikt:	3,0kg - 5,00 kg
Färg:	Vit panel med vit ram
Montering / fäste:	Takmontage, infällt, väggmontage inomhus
Rekommenderad montagehöjd:	2m-40m beroende på effekt och ändamål,