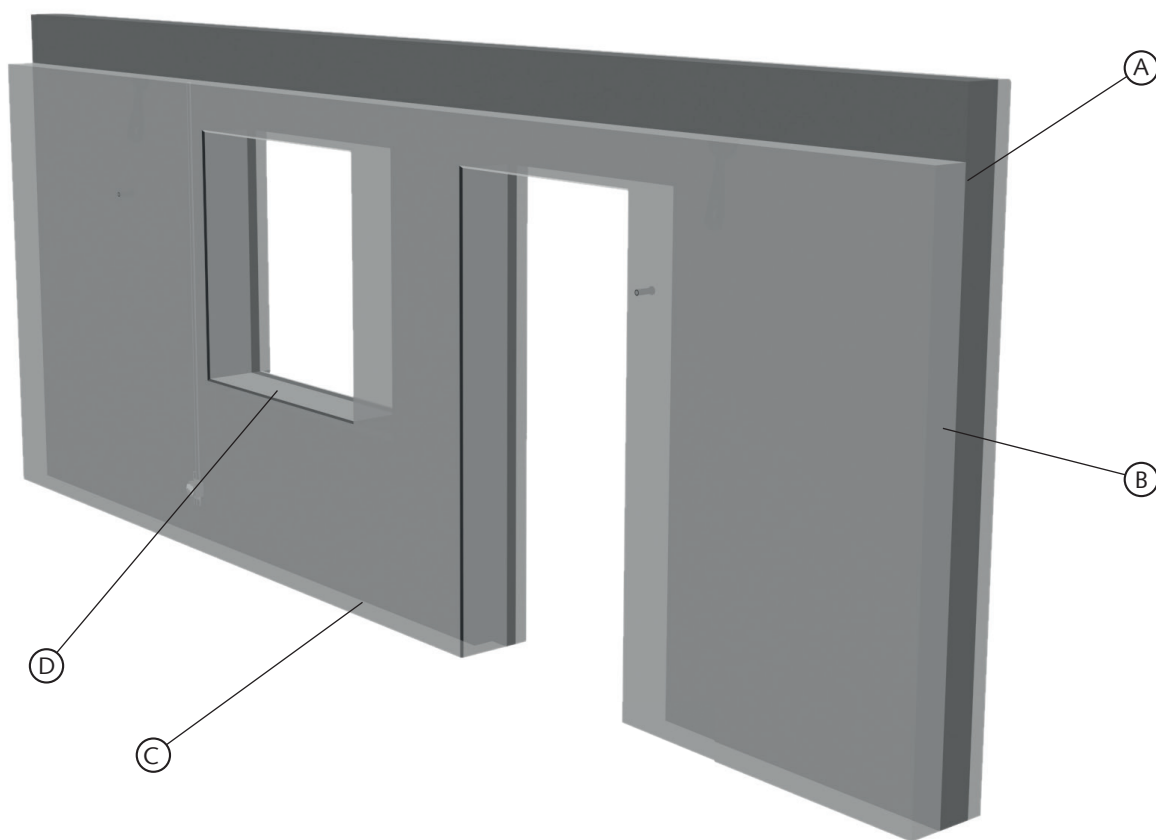


Putsbärrvägg XL-betong



U-värden sandwichvägg putsbärrvägg XL

ISOLERINGSKVALITET	ISOLERINGS-TJOCKLEK (MM)	OPTIMALT U-VÄRDE (W/m ² *C)*
Cellplast Grey = 0,031	170	0,185
	200	0,162
	250	0,135
	300	0,116
Stenull = 0,035	170	0,206
	200	0,180
	250	0,149
	300	0,128
Kooltherm = 0,020	150	0,149
	170	0,134
	200	0,118
	250	0,098

* Optimalt U-värde där hänsyn tagits till förbindningar mellan bärande och hängande skiva i väggelementet. Eventuella förtjockningar t ex runt fönster och dörrar är ej beaktade.

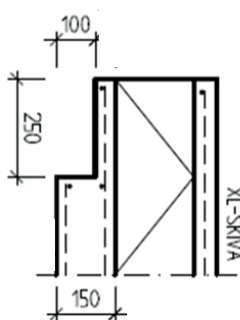
Abetong putsbärrvägg XL är en välisolerad, bärande yttervägg med ett färdigt ytterskikt där puts materialet appliceras. Ytterskivan består av XL-betong, dvs betong med inblandning av leca, som har lägre vikt och lägre styrka jämfört med vanlig betong. XL-betongen har fysikaliska egenskaper som samverkar väl med putsens fysikaliska egenskaper.

XL-väggen kan isoleras med upp till 300 mm isolering, och därmed mycket låga U-värden. Som standard används cellplast medan mineralull eller högvärdig isolering med Kooltherm är tillval. Innerskivan består av bärande, 150 mm tjock armerad betong.

Fönster fästs in i fönsterursparingens betongklack (standard) eller i ingjutna plåtbleck (tillval). Det senare möjliggör tjockare isolering runt fönsteröppningar och därmed minimerad köldbrygga. Fönster kan även monteras i väggen på fabrik mot tillägg. Som tillval levereras väggen med ingjutna elrör och eldosor.

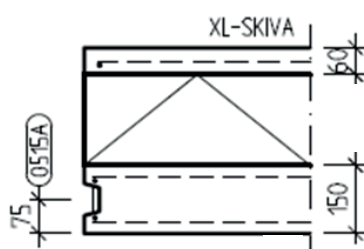
LITTERA	TYPÄNDE	NIVÅ	BESKRIVNING
A	WD41-057	Standard	Element ovkant
B	WD41-060	Standard	Anslutning ände-ände
B	WD41-062	Standard	Anslutning hörn
C	WD41-051	Standard	Element underkant
D	WD41-068	Standard	Rak smyg, fönsterinfästning i betongklack
D	WD41-069	Tillval	Rak smyg, fönsterinfästning i plåtbleck
D	WD41-801	Tillval	Ställd smyg, fönsterinfästning i betongklack
D	WD41-802	Tillval	Ställd smyg, fönsterinfästning i plåtbleck

A. ELEMENTÄNDE OVANKANT



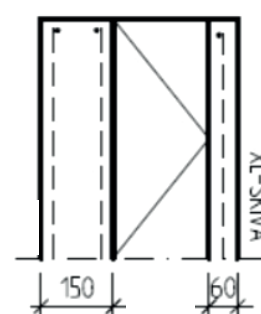
WD41-057 ELEMENT OVANKANT

B. ELEMENTÄNDE



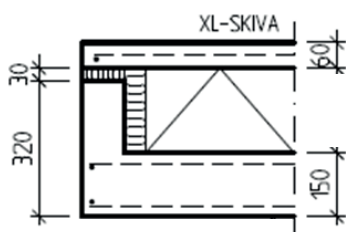
WD41-060 ANSLUTNING ÄNDE-ÄNDE

C. ELEMENT UNDERKANT

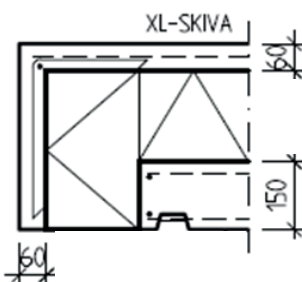


WD41-051

D. FÖNSTERURTAG

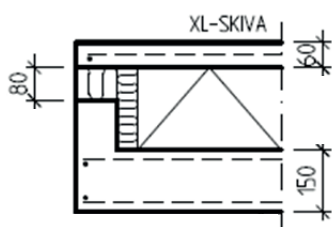


WD41-068 RAK FÖNSTERSMYG,
FÖNSTERINFÄSTNING I BETONGKLACK
(STANDARD)

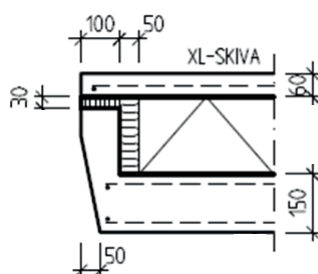


WD41-062 ANSLUTNING HÖRN

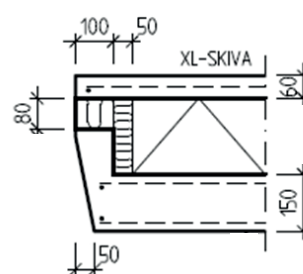
D. FÖNSTERURTAG



WD41-069 RAK FÖNSTERSMYG, FÖN-
STERINFÄSTNING I PLÅTBLECK (TILLVAL)



WD41-801 STÄLLD FÖNSTERSMYG (TILL-
VAL), FÖNSTERINFÄSTNING I BETONG-
KLACK.



WD41-802 STÄLLD FÖNSTERSMYG
(TILLVAL), FÖNSTERINFÄSTNING I
PLÅTBLECK (TILLVAL).