

# FOAMGLAS® PC® PERISAVE Sockelblock

Sida: 1

Datum: 12.03.2018

Ersätter: 03.07.2017

www.foamglas.com



## FOAMGLAS® PC® PERISAVE Sockelblock

Den övre ytan av det isolerande elementet är täckt med asfalt.  
Det möjliggör att ett membran kan svetsas direkt emot ytan.

### Leveransformat (innehåll per pall)

längd x bredd [mm]:	600 x 450
tjocklek [mm]:	280
enheter:	18

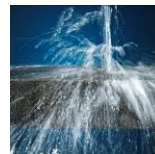
Andra mått och tjocklekar kan fås på begäran.

## FOAMGLAS® cellglasisolering, karakteristiska egenskaper

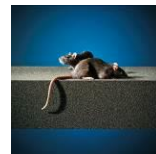
Beskrivning	: FOAMGLAS® tillverkas av särskilt skiktat återvunnet glas (≥ 60%) och naturliga råvaror som finns tillgängliga i mycket stora mängder, t.ex. sand, dolomit och kalk. Isoleringen är helt oorganisk, innehåller inga ozonnedbrytande drivgaser, flamskyddande tillsatser eller bindemedel. Utan VOC eller andra lättflyktiga ämnen.
Reaktion på eld (EN 13501-1)	: Kärnmaterialet uppfyller Euroclass A1, oantändligt, inga giftiga gaser.
Temperaturbegränsningar	: från -265 °C till +430 °C
Motstånd mot vattenånga (EN ISO 10456)	: $\mu = \infty$
Hygroskopi	: noll
Kapillaritet	: noll
Smältpunkt (cf DIN 4102-17)	: >1000 C°
Termisk expansionskoefficient (EN 13471)	: $9 \times 10^{-6} K^{-1}$
Specifik värme (EN ISO 10456)	: 1000 J/(kg·K)
Egenskaper för FOAMGLAS®	:



Tidstestad isoleringsprestanda



Vattentätt



Skadedjurs-säkert



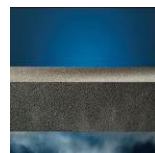
Hög tryckhållfasthet



Syra- och kemikaliebeständigt



Obrännbart



Ångtätt



Dimensionsstabil



Miljövänligt



Radonsäkert



# FOAMGLAS® PC® PERISAVE Sockelblock

Sida: 2

Datum: 12.03.2018

Ersätter: 03.07.2017

www.foamglas.com

## 1. Produktegenskaper i enlighet med EN 13167<sup>1)</sup>, kärnmaterial W+F

Densitet (± 10%) (EN 1602)	: 100 kg/m <sup>3</sup>
Längd (EN 822) ± 2 mm	: 600 mm
Bredd (EN 822) ± 2 mm	: 450 mm
Tjocklek (EN 822) ± 2 mm	: 280 mm
Termisk konduktivitet (EN ISO 10456)	: $\lambda_D \leq 0,038 \text{ W/(m}\cdot\text{K)}$
Reaktion på eld (EN 13501-1)	: Euroclass E (kärnmaterial A1)
Kompressionsstyrka (EN 826 bilaga A)	: CS $\geq 400 \text{ kPa}$
Draghållfasthet (EN 1607)	: TR $\geq 100 \text{ kPa}$

<sup>1)</sup> CE-märkningen visar att de obligatoriska CPD-kraven i EN 13167 är uppfyllda. För CEN Keymark-certifieringen gäller att alla uppräknade egenskaper är certifierade av en behörig, anmäld och ackrediterad tredje part.

## 2. Specifika nationella produktdata

Termisk diffusivitet vid 0 °C	: $4,4 \times 10^{-7} \text{ m}^2/\text{sek}$
Passivhus design, eliminerar köldbryggor	: $\Psi = 0,01 \text{ W/(m}\cdot\text{K)}$
Certifikat Passiv Haus Institut, Darmstadt	: ja
BRE Green Guide Rating	: A+

## 3. Användningsområden

Socketelement som uppfyller kraven enl. Passivhusstandard