



Kvalitet vid porten  
Möt Siedle



Nyhavn i Köpenhamn



## Dags att lära känna varandra

I Tyskland och även i många andra europeiska länder är Siedle marknadsledande inom dörr- och inomhuskommunikation. Våra produkter sätter sin prägel på portar i hela världen. Även i Skandinavien har nog alla mer eller mindre medvetet kommit i kontakt med våra porttelefoner. När jag berättar om min arbetsgivare får jag ofta höra samma fråga om och om igen: "Vad är det som Siedle egentligen gör?"

Det är kanske dags att berätta lite mer om ett innovativt högteknologiföretag vars historia började för 270 år sedan. Möt en tillverkare med helhetssyn på kvalitet som har skapat produkter som gör våra liv bekvämare, säkrare, mera mobila och mindre komplicerade. Och ett ledande tyskt varumärke som vägrade att följa många trender och just därför så ofta får utmärkelser.

Välkommen till Siedle!

A handwritten signature in black ink that reads "Per Thomsen". The signature is fluid and cursive, with the first letters of "Per" and "Thomsen" being significantly larger and more stylized than the rest of the text.

Per Thomsen  
VD Siedle Nordic A/S

# Ursprung och vision

Produkter från Siedle förbinder människor. De ger större mobilitet, ökar säkerheten och kopplar samman porttelefonen med en rad andra meningsfulla funktioner i ett Smart Home. Från att vara en pionjär inom porttelefoner har vi avancerat till att vara en ledande innovatör för inomhuskommunikation vars system används globalt - i mindre och större bostadshus, företag, sjukhus, konserthus och muséer.



## Familjeföretag i sjunde generationen

I mitten på 1700-talet började Mathäus Siedle på sin gård i tyska Schwarzwald att gjuta klockor för klocktillverkning. Hans barnbarnsbarn Salomon startade ytterligare en verksamhet inom svagströmstekniken. Våra allra första telefoner tillverkades 1887 och sedan dess specialiserade vi oss på hus- och porttelefoni.

Våra tillverkningsanläggningar står faktiskt kvar på samma plats där allt började för två och ett halvt århundraden sedan.

## Innovation är redan en tradition

När Siedle kom ut på marknaden 1935 med sin dörrhögtalare Portavox skapades tillsammans med svarstelefonen något helt nytt - nämligen porttelefonen. Vår uppgift har alltid varit att hitta och använda den potential som finns i nya tekniker, och att ständigt utveckla den vidare.



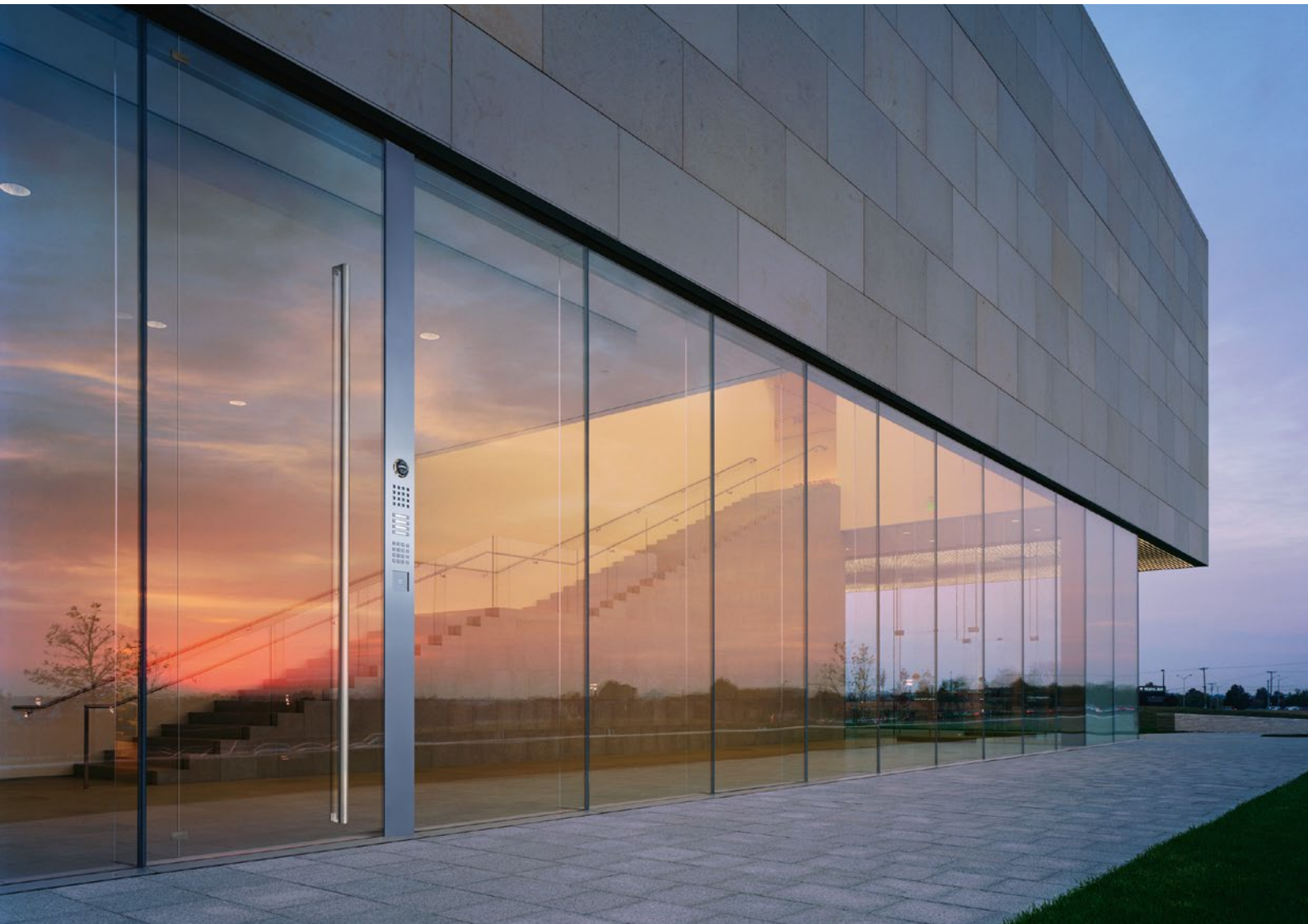


## Expert och impulsgivare

Från video-porttelefonen över mobil dörröppning med Smartphone till nätuppkopplade kommunikationssystem: Vi utvecklar och tillverkar produkter som främjar kommunikationen - mellan inomhus och utomhus, mellan privat och offentligt, hemma och på resan.

## Framtidsbyggare

Som specialist för inomhuskommunikation satsar vi på nätuppkoppling. Våra IP-system kan integrera dörrkommunikationen i ditt företag eller Smart Home och vi erbjuder en strategisk allians med kooperationspartner som t.ex. Jung eller eNet Smart Home Allianz.



# Made in Germany

Vi är ett högteknologiskt företag och använder modernaste produktionsmetoder. Samtidigt präglas våra produkter av traditionella mänskliga dygder och färdigheter. Siedle-produkterna tillverkas högt uppe i tyska Schwarzwald. Folket som bor här är kända för att vara klipska uppfinnare, noggranna hantverkare och jordnära familjemänniskor. Visst kan det vara möjligt att producera billigare någon annanstans. Men inte på det sätt som vi vill ha det.

## Både manufaktur och högteknologi

I orten Furtwangen i sydvästra Tyskland har vi optimala förutsättningar för att säkra våra höga kvalitetsstandarder. Här skapas både standardprodukter och unika produkter av allra högsta precision med hjälp av digitalt styrda tillverkningsmaskiner och tack vare traditionell ingenjörskunskap och gediget hantverk.





## Kvalitet utan omvägar

Vi strävar efter att utföra så många tillverkningssteg som möjligt i egen regi. Vi skapar mer än 80 procent av förädlingsvärdet i vårt eget företag. Denna höga grad av vertikal integration är en viktig förutsättning för kontinuerlig kvalitetssäkring, korta transportvägar och snabb tillgänglighet.

## Företag med ansvar

Siedle står för kvalificerade arbets- och utbildningsplatser som uppfyller modernaste sociala, miljö- och hälsorelaterade standarder. Kunder som bestämmer sig för våra produkter har tagit sitt beslut mot lönedumpning, rovdrift och barnarbete.

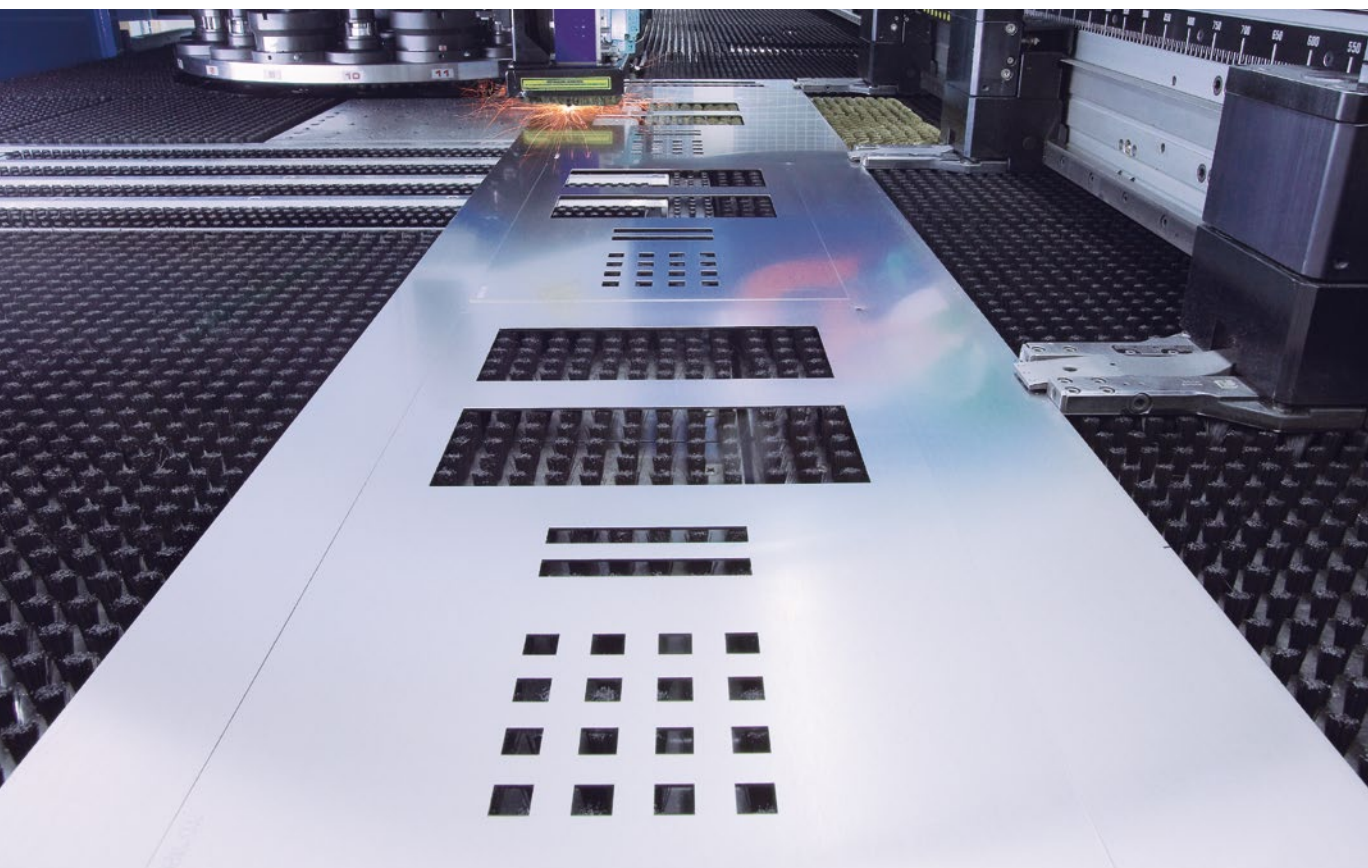


# Inga kompromisser

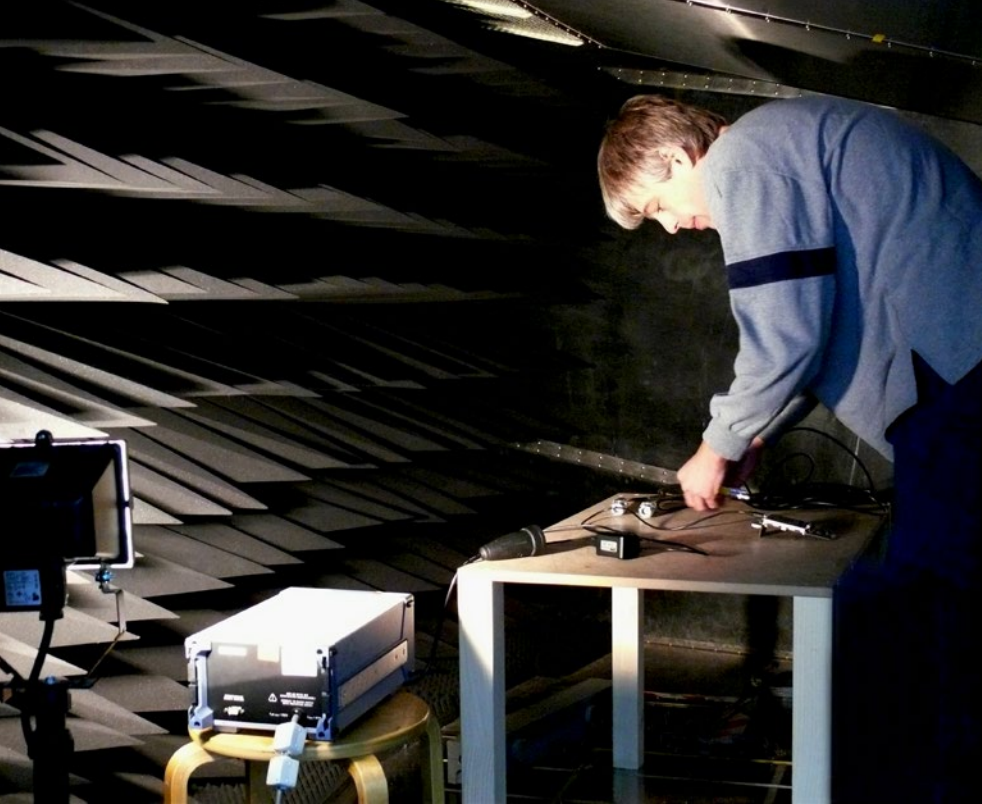
När vi påstår att vi vill uppnå perfektion så beskriver vi framför allt den väg vi har valt att gå – ett ärligt och idogt strävande efter förbättring. Vid utvecklingen av våra produkter ta vi hjälp av specialister från olika områden. Förstklassig materialkvalitet, verifierad med omfattande testförfaranden, utgör alltid grunden för vår hypermoderna tillverkning. Resultatet är produkter med enorm bearbetningsfinish, precision och tillförlitlighet.

## Mycket mer än standard

Våra förväntningar på funktionssäkerhet, stabilitet och livslängd är mycket höga och överskrider ställda lagkrav. Därför använder vi högkvalitativa material – till exempel korrosionsbeständigt V4A-stål, som är avsett för havsvatten, simbassänger eller kemisk industri.







## Mästare för ljudkvalitet

Siedle-produkter är kända för utmärkt överförings- och ljudkvalitet. Inte utan anledning: Våra specialister från akustiklaboratoriet är redan från början involverade i utvecklingen av nya produkter för att säkerställa optimal prestanda för mikrofoner och högtalare.



## Så gott som oförstörbar

Vi testar våra produkter med hammarslag, vattenbad, saltspray, elektriska och akustiska tester, UV-bestrålning eller kontinuerlig användning. Eftersom våra produkter och material först måste bevisa sin tillförlitlighet under extrema förhållanden.

## Med eget EMC-laboratorium

Vi testar våra system på avseende på elektromagnetisk kompatibilitet (EMC). EMC-godkännandet är en erkänd kvalitetsfunktion och en förutsättning för det välkända CE-märket. Externa företag använder också den höga standarden i vårt EMC-laboratorium som en tjänst för utveckling av sina egna produkter.

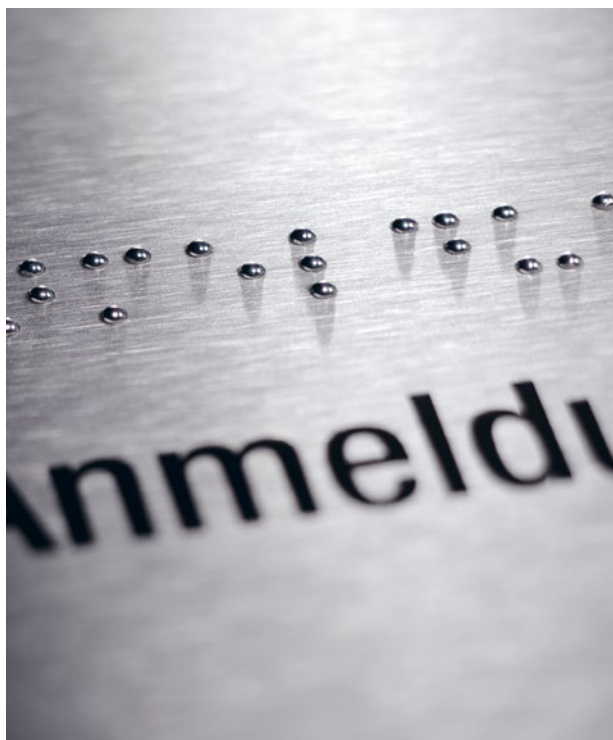


# Teknik för människor

Siedle-produkter erbjuder funktioner som gör livet enklare och säkrare för användare. Vi undviker alla överflödiga och lekfulla tillägg till förmån för mer tydlighet. Detta skapar vardagsutrustning som är lätt att använda trots sin komplexitet.

## Självförklarande är bäst

Vi värdesätter intuitiv hantering av komplex teknik. Tydliga och kontrastrika symboler leder handen till styrknapparna. Knapparna är stora och lätta att nå - utan att man behöver förstoringsglas eller spetsiga fingrar.



## Barriärfri enligt princip

Vi undviker onödig komplexitet, märker funktioner enligt deras betydelse och ser till att returmeddelandena blir tydliga. På detta sätt följer vi viktiga principer för "Universal Design". Även utan anpassning kan våra produkter användas av många människor med och utan funktionsnedsättning i nästan alla åldersgrupper. Dessutom erbjuder vi speciallösningar som knappar med punktskrift och induktiv uppkoppling för hörapparater.



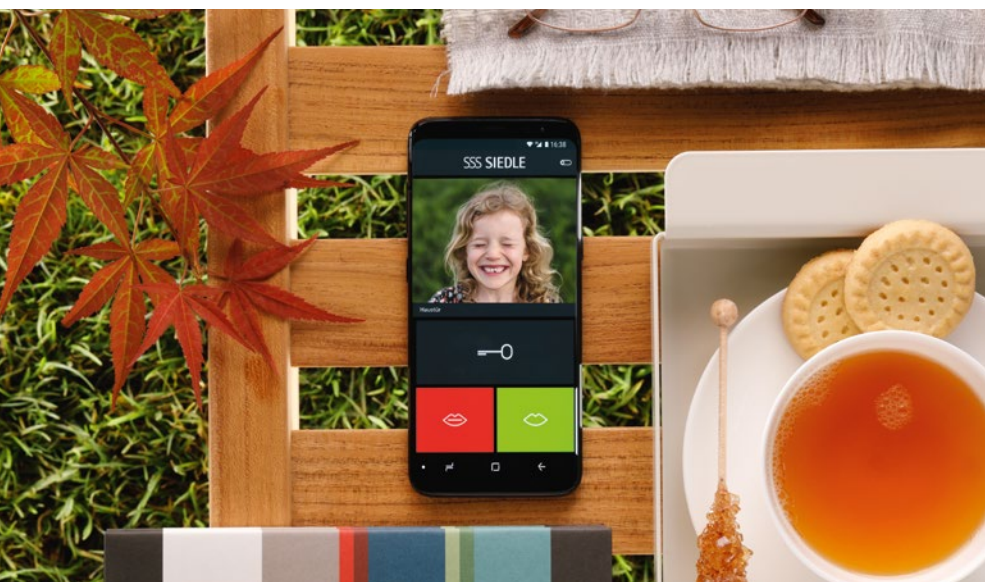
## Ett vakande öga

Trappor, hörn, pelare, uppfarter - ingen port liknar den andra. Även i ovanliga rumslägen ska våra kunder alltid kunna se vem som står vid dörren. Vårt sortiment av kameror med olika täckningsvinklar erbjuder nödvändig flexibilitet. Och tack vare den utmärkta bildöverföringskvaliteten i perfekt koordinerade system missar inte användaren ens den minsta detalj.



## Lämplig för respektive situation

Enkelhet och flexibilitet är också våra principer när det gäller installation. För alla byggnadslösningar erbjuder vi rätt typ av installation: från den fristående pelaren vid ingången över integrerade fasadsystem till enkelt och skonsamt väggmontage.



## Din säkra följeslagare

Siedle-kunderna ska kunna ta emot dörrsamtalen inte bara på soffan eller i trädgården utan t.ex. även på semesterhotellet som ligger hundratals kilometer bort. Du kan se besökaren och prata med hen - precis som om du var hemma. Detta plus all rörlighet och säkerhet möjliggörs av Siedle-appen: Den förvandlar iOS-enheter och Android-smartphones till praktiska videoanläggningar när du är på resande fot. Siedle-servern i Tyskland fungerar som en säker bas för uppkoppling.

# Typiskt Siedle

En bra produkt behöver inte dekoreras för att övertyga. Den utvecklar sin estetik ur sig själv - av den genomtänkta funktionaliteten, de rätta proportionerna och det förnuftiga materialvalet. Vi satsar på en konsekvent vidareutveckling av det Siedle-typiska formspråket och inte på kortlivade trender.



## Tidlös systemdesign

Enligt den kreativa traditionen som sträcker sig tillbaka till företagets ursprung präglas våra produkter av funktionalitet, ergonomi och användarvänlighet. De bildar ett öppet system med många kombinationer och variationer.

## Designhistoria fortsätter att skrivas

Kontinuitet är en viktig funktion i Siedle-produktdesignen. Vad våra kunder köper idag kan vara en komplettering av en Siedle-produkt som installerades för många år sedan. Vi ser till att allt passar samman - och även över flera decennier.

Idag är det den arkitektutbildade industridesignern Eric Degenhardt som fortsätter med Siedle-traditionen. Han har framför allt ett mål: Att skapa produkter med högsta möjliga bruksvärde.

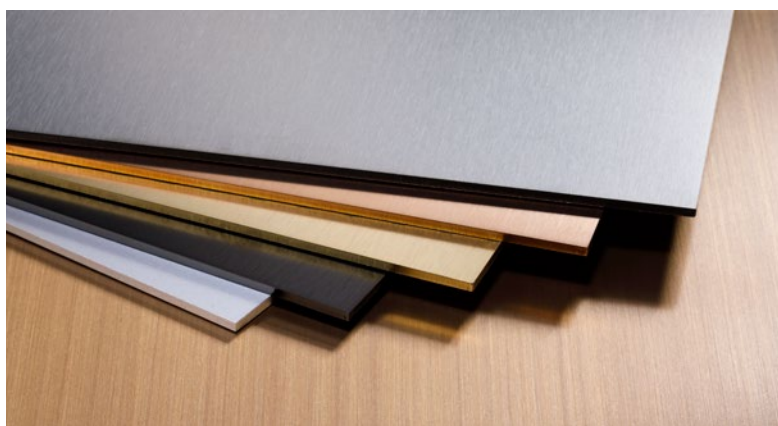


## Erkänd design

Våra produkters estetiska livslängd är resultatet av att vi har avstått från alla överflödiga och kortlivade modetrender. Det som för oss är så uppenbart har gett oss mer än 100 nationella och internationella designutmärkelser och gjort oss till ett av de viktigaste tyska designmärkena.



reddot award 2018  
winner



## Variabel och individuell

Vi kan erbjuda rätt system för alla portar i olika material, färger och ytbehandlingar och tillhandahåller även exklusiva specialanpassade produkter. Både inomhus och utomhus gäller: Vi vill inte ge våra kunder någon standardprodukt - utan en skräddarsydd produkt som smälter in i den övergripande husdesignen som en saknad pusselbit.

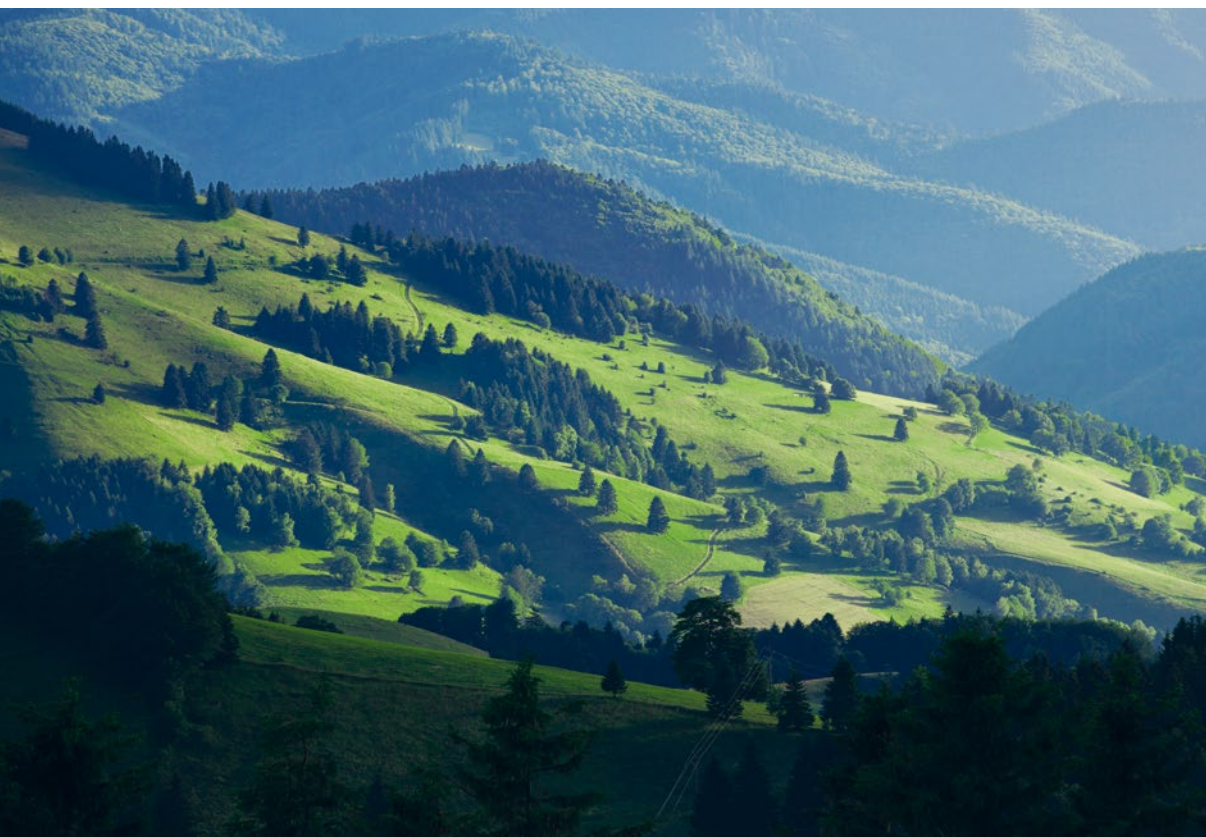
## Elegans i teknik och formgivning

Hos Siedle har design- och konstruktionsavdelningen ett tätt samarbete. Detta skapar produkter som övertygar i alla avseenden - till exempel Axiom, den skulpturliknande inomhusstationen. Den lätta, nästan svävande designen har först möjliggjorts efter olika tekniska nyutvecklingar.



# Vår mission är hållbarhet

Våra åtaganden gällande skydd av miljön och klimatet är lika viktiga som andra, klassiska företagsmål. Detta får sitt uttryck i vår resursvänliga produktion, i en ansvarsfull avfallshantering, men också själva produkterna: Den som verkligen vill skydda miljön och resurserna bör först och främst producera saker som fungerar under lång tid och även kan repareras.



## Klimatsmart och effektiv

I flera år har vi använt CO<sub>2</sub>-fri el från förnybara källor. Under 2016 introducerade vi också ett energihanteringssystem i enlighet med DIN EN ISO 50001 och är certifierade. Genom olika åtgärder har vi kontinuerligt kunna minska vår elförbrukning de senaste åren.



## En (nästan) perfekt cykel

För vår produktion använder vi material som är hållbara, fria från farliga ämnen och återanvändbara. Till exempel använder vi inget bly i produktionen av våra kretskort. Detta och även allt mer effektiva metoder för avfallsminskning och -hantering har haft en positiv effekt på vår miljöbalans: Under 2018 ökade vi återvinningsandelen för vår totala avfallsmängd till mer än 99 procent.

## Produkter med lång livslängd

Våra system följer sina ägare över flera decennier. Ett omfattande sortiment av Siedle-reservdelar och vår heltäckande service säkerställer att systemen behåller sin funktionalitet och sitt värde under en lång tid. Tack vare modulstrukturen och bakåtkompatibiliteten hos våra produkter kan de lätt kompletteras eller utökas.



## På rätt spår

Miljöskydd och arbets säkerhet är något som Siedle verkligen tar på allvar. Vi är stolta över våra mätbara framgångar, men vi vill uppnå ännu mer: genom regelbunden personalutbildning och det faktum att vi konsekvent inkluderar leverantörer och tjänsteleverantörer när det gäller miljöåtgärder och arbets säkerhet.

# Mellan Jylland och Nordkap

Material av hög kvalitet, övertygande funktionalitet och tidlös design: Vi är glada över att våra produkter även i Skandinavien står sig väl när det gäller investeringar och långsiktiga värden. Vi har varit etablerade i Norden i mer än 30 år och hjälper våra kunder på plats. Därför kunde vi bygga upp vårt stora och handlingskraftiga försäljnings- och servicenätverk.

## Siedle Nordic

Mer än 20 erfarna medarbetare finns på våra filialer i Danmark, Finland, Norge och Sverige för att presentera Siedle-produkter i funktion. De hjälper till att realisera individuella kundönskemål, samordna planering, installationer och tjänster och säkerställer snabb och smidig leverans. Vår skandinaviska filial är baserad i Hvidovre, Danmark.







## Alltid nära dig

På våra utställningar i Köpenhamn, Oslo och Stockholm (öppnar 2020) presenteras hela produktsortimentet från Siedle. Dessutom kan du beställa våra produkter hos många kvalificerade elinstallatörer som vi samarbetar med. Även här får Siedle-kunder rådgivning och stöd i alla tekniska frågor för att kunna välja rätt bland alla olika systemalternativ.



## Ett erfaret arbetslag

Vår skandinaviska filial har ett särskilt nära samarbete med vissa elinstallationsbolag. När det gäller service kan Siedle Nordics kundtjänst vara till hjälp med att kontakta produktionen i Furtwangen och skaffa nödvändig information eller expertis. Reservdelar finns i lager i Skandinavien och kan snabbt levereras.

Du är välkommen att komma hit och hälsa på. Vi ser fram emot att träffa dig! Vi visar dig gärna våra produkter och besvarar alla dina frågor.

# Ditt projekt, vårt bidrag

Våra kunder bekräftar om och om igen: Det lönar sig att betrakta porten som en helhet och att se till att alla funktioner får en enhetlig design. Vi är glada att kunna bidra till din framgång. Därför levererar vi tekniskt avancerade produkter för olika portlösningar - tillräckligt variabla för att kunna möta de komplexa kvalitetskraven på utförande och material.

I Skandinavien kan vi hänvisa till flera framgångsrika projekt:

## Offentliga anläggningar

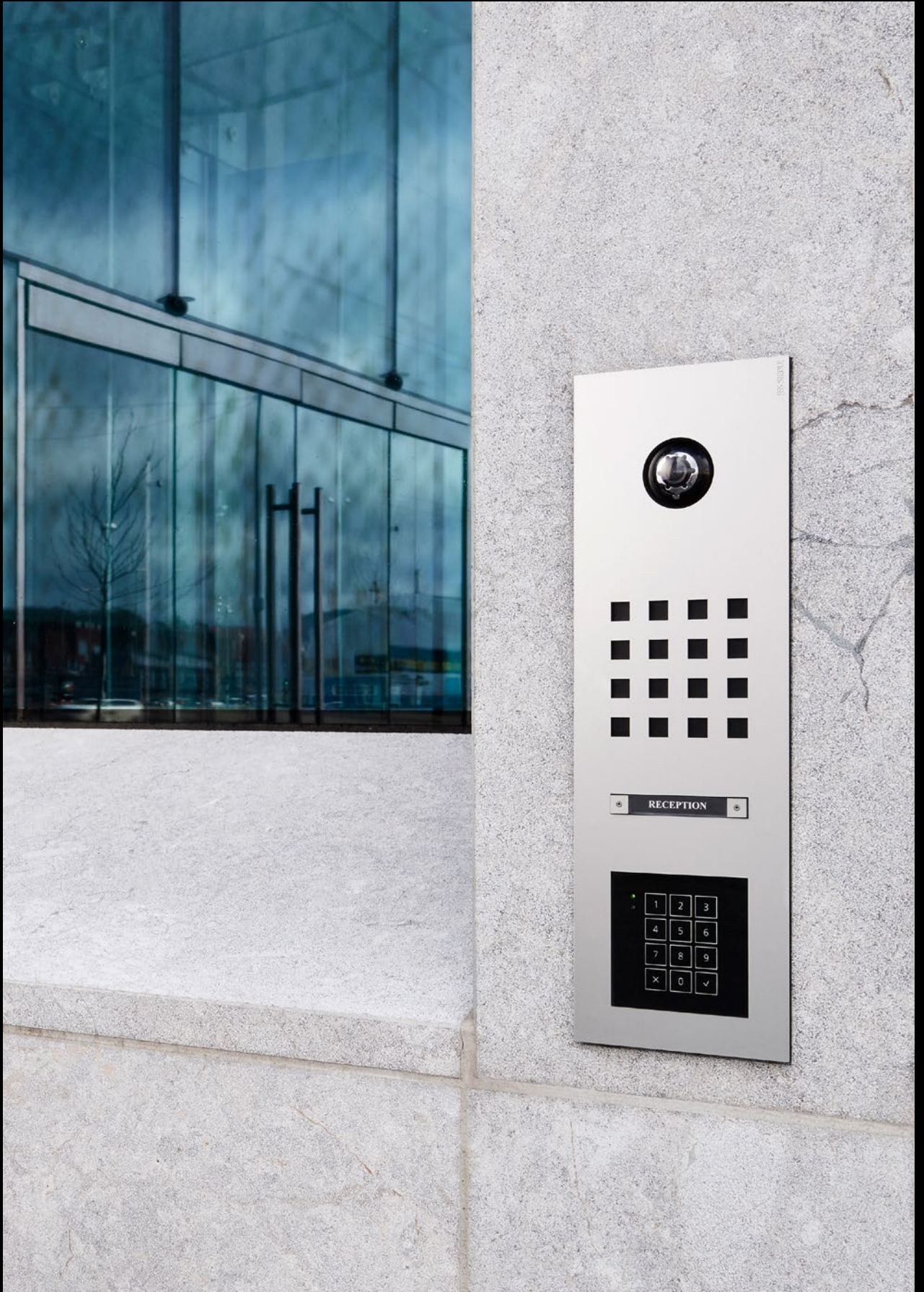
- Det nya universitetssjukhuset i Aarhus (C.F. Møller Architects & Cubo Arkitekter, 2012-2019)
- Astrup Fearnley-museet i Oslo (Renzo Piano, 2002-2012)
- Operahuset i Oslo (Snøhetta, 2007)
- Det Kungliga Biblioteket i Köpenhamn (Schmidt Hammer Lassen, 1999)
- Skuespilhuset i Köpenhamn (Boje Lundgaard och Lene Tranberg ApS Arkitekter, 2008)

## Boenden

- Carlsberg Forskerboliger i Köpenhamn (Praxis Arkitekter, 2016)
- 8-Tallet i Ørestaden (Bjarke Ingels Group – BIG, 2011)
- Musikhuskvarteret i Aalborg (Schmidt Hammer Lassen, 2015)
- Isbjerg (CEBRA & JDS Architects, Search fra Amsterdam, Louis Paillard fra Paris, 2012)
- Bølgen i Vejle (Henning Larsen Architects, 2009)

## Utföranden

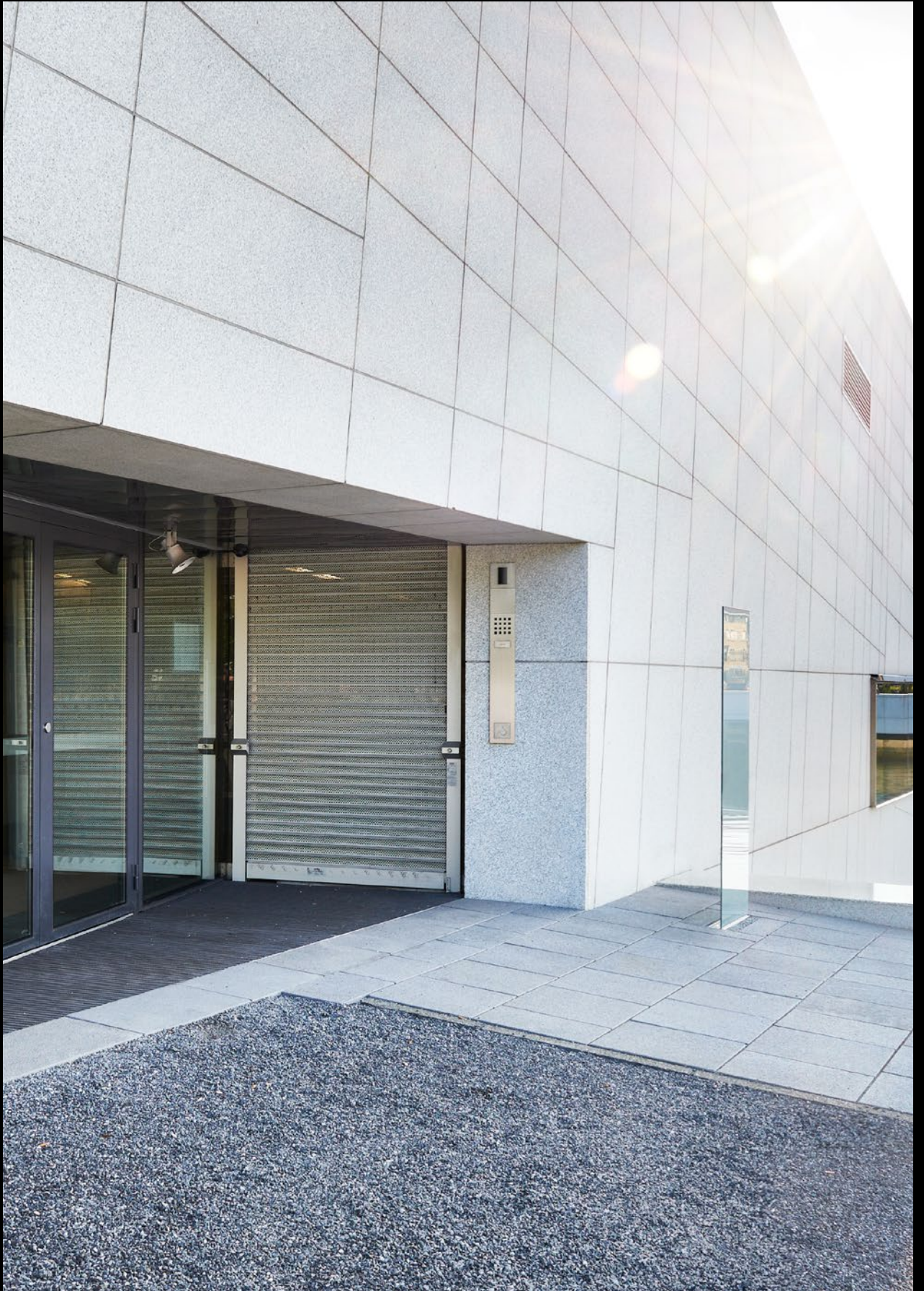
- Bestsellers hovedkvarter i Århus (C.F. Møller Architects, 2015)
- FTF-A i Köpenhamn (Gottlieb Paludan Architects, 2016)
- MOE i Köpenhamn (Schmidt Hammer Lassen, 2010-2012)
- SEB-banken i Köpenhamn (Lundgaard & Tranberg Arkitekter, 2007-2010)
- Krystallen i Köpenhamn (Schmidt Hammer Lassen, 2010)



Bestsellers hovedkvarter i Århus (C.F. Møller Architects, 2015)



Carlsberg Forskerboliger i Köpenhamn (Praksis Arkitekter, 2016)



Operahuset i Oslo (Snøhetta, 2007)



Nyhavn i Köpenhamn



Astrup Fearnley-museet i Oslo (Renzo Piano, 2002-2012)



FTF-A i Köpenhamn (Gottlieb Paludan Architects, 2016)





Musikhuskvarteret i Aalborg (Schmidt Hammer Lassen, 2015)



Det nya universitetssjukhuset i Aarhus (C.F. Møller Architects & Cubo Arkitekter, 2012-2019)



## Nyfiken på dina idéer

I våra showrooms kan du uppleva mångfalden i vår produktportfölj (bild: Oslo). Boka gärna en tid med oss så att vi kan koncentrera oss helt på dig och ditt projekt.

Siedle Nordic A/S  
Filial Sverige

Regus Solna Vreten  
Vretenvägen 13B, 4tr  
171 54 Solna  
Tel. +46 77 1188 890  
Fax +46 85 0521 010  
info@siedle.se  
www.siedle.se



SSS SIEDLE