

# Axema VAKA™

## Passersystem för flerbostadshus.

Enklare att projektera, installera, administrera och använda.





**Johan Hellgren, Låsmästare**

"Axema VAKA har alla funktioner som våra kunder efterfrågar. Systemet hanterar från en upp till 1000 dörrar och är IP-baserat, vilket gör att vi kan erbjuda våra kunder ett framtidssäkert system."



**Daniel Axi, Säkerhetstekniker**

"Både vi och våra kunder uppskattar enkelheten genom hela processen; från projektering och installation till utbildning."



**Ulrika Ekstam, BRF-medlem**

"Vi valde Axema VAKA till bostadsrättsföreningen av många anledningar. Bland annat att inga löpande kostnader tillkommer för licenser, extern server eller programuppdateringar."



**Lennart Johansson, Fastighetsskötare**

"Enkelheten väger tungt. Jag kan lätt utöka med dörrar och funktioner och sparar tid när jag behöver ändra eller göra tillägg i systemet. Att Axema VAKA är anpassat för funktionshinder är också otroligt viktigt."

*Axema VAKA är ett resultat av tusentals samtal, mejl, möten och över 30 års erfarenhet. När vi skapade Axema VAKA började vi med att lyssna på våra kunders önskemål med målet att skapa marknadens mest moderna och smarta passersystem – utvecklat för dig.*



# Axema VAKA™ är ett säkert val för flerbostadshus. Såväl idag som imorgon.

I ett flerbostadshus är det många som kommer och går. Boende, vänner, leveransbud, hantverkare och brevbärare. Med Axema VAKA kan du enkelt administrera dina användare och anpassa systemet efter specifika behov. Det går till exempel att förlänga inpasseringsstiden för rörelsehindrade och underlätta för synskadade i huset genom talade instruktioner från läsaren. Du kan exempelvis även begränsa brevbärarens tillträde till vissa tider och dörrar.

## Enkelt att bygga ut

Med Axema VAKA kan du enkelt börja med den smarta läsaren A66, som vid behov kan byggas på med ytterligare funktioner, som exempelvis porttelefon. Systemet kan hantera upp till 1000 dörrar och skydda alla delar av fastigheten som t.ex. garage, källare, vind, cykelförråd och tvättstuga.

Axema VAKA bygger på den senaste tekniken och administreras enkelt på plats eller via internet. Du slipper licensavgifter och alla uppdateringar ingår. Axema VAKA är med andra ord väl förberett för framtiden.

## Axema VAKA i korthet

- IP- och webbaserat
- 1–1000 dörrar
- Funktion för porttelefon
- Anpassat för funktionshindrade
- Ingen kostnad för programvara eller server
- Kostnadsfria uppdateringar
- Inga licensavgifter eller årskostnader
- Flexibel installation & utbyggnad
- 5 års garanti



# Fyllt med funktioner som gör valet enklare.



## En enhet, många möjligheter

Med Axema VAKA får ni en rad praktiska funktioner som gör fastigheten smidigare, säkrare och mer tillgänglig. De som bor eller arbetar i fastigheten får personliga passerbrickor som anpassas efter behov, där vissa personer kanske inte ska ha tillgång till tvättstugan eller vinden.

## Fastighetsboxar

Fastighetsboxar med el-låsning blir allt vanligare och boende som ska hämta sin post kan enkelt öppna med den personliga passerbrickan.



## Funktionshinderanpassat

Axema VAKA är enkelt att anpassa till funktionshindrade som bor i fastigheten. Exempelvis kan en person med rörelsehinder få längre tid för inpassering medan någon med nedsatt syn kan få talade instruktioner från läsaren.

## Porttelefon

En porttelefon i entrén är betydligt säkrare än att dela ut en kod till besökare. Porttelefonen ringer till de boendes hem- eller mobiltelefon och besökare kan släppas in med ett enkelt knapptryck.



### Informations- och bokningstavla

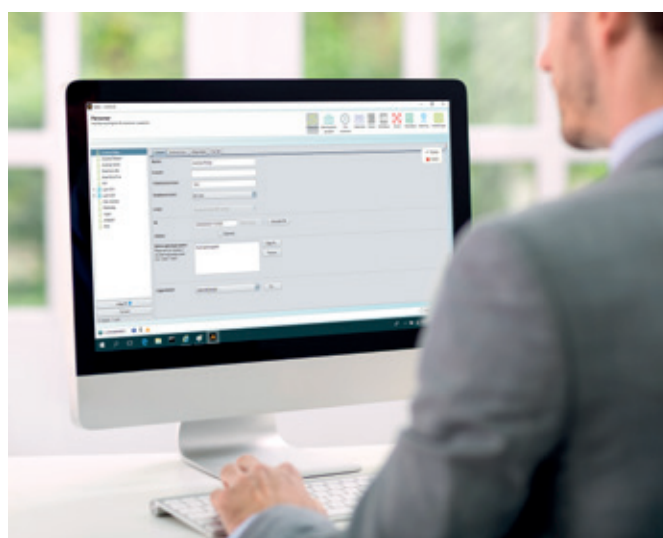
Med en bokningstavla kan de boende boka tider för gemensamma lokaler i fastigheten. Bokning görs enkelt med en touch-skärm och under bokningstiden har ingen annan tillträde till lokalen. Bokningssystemet kan anpassas på en rad olika sätt. Till exempel kan hushåll med flera familjemedlemmar ges möjlighet att utnyttja tvättstugan oftare. En annan omtyckt funktion är att man kan få ett påminnelsemail innan en tvättid börjar samt bekräftelsemail på bokning, avbokning eller outnyttjad bokning.

Tavlan kan även placeras innanför entrén och kan visa vilka som bor i trapphuset samt informera om till exempel aktiviteter, renoveringar eller städdagar. Tavlan är utrustad med sensorer och tänds bara när någon närmar sig.



### Fjärrsändare

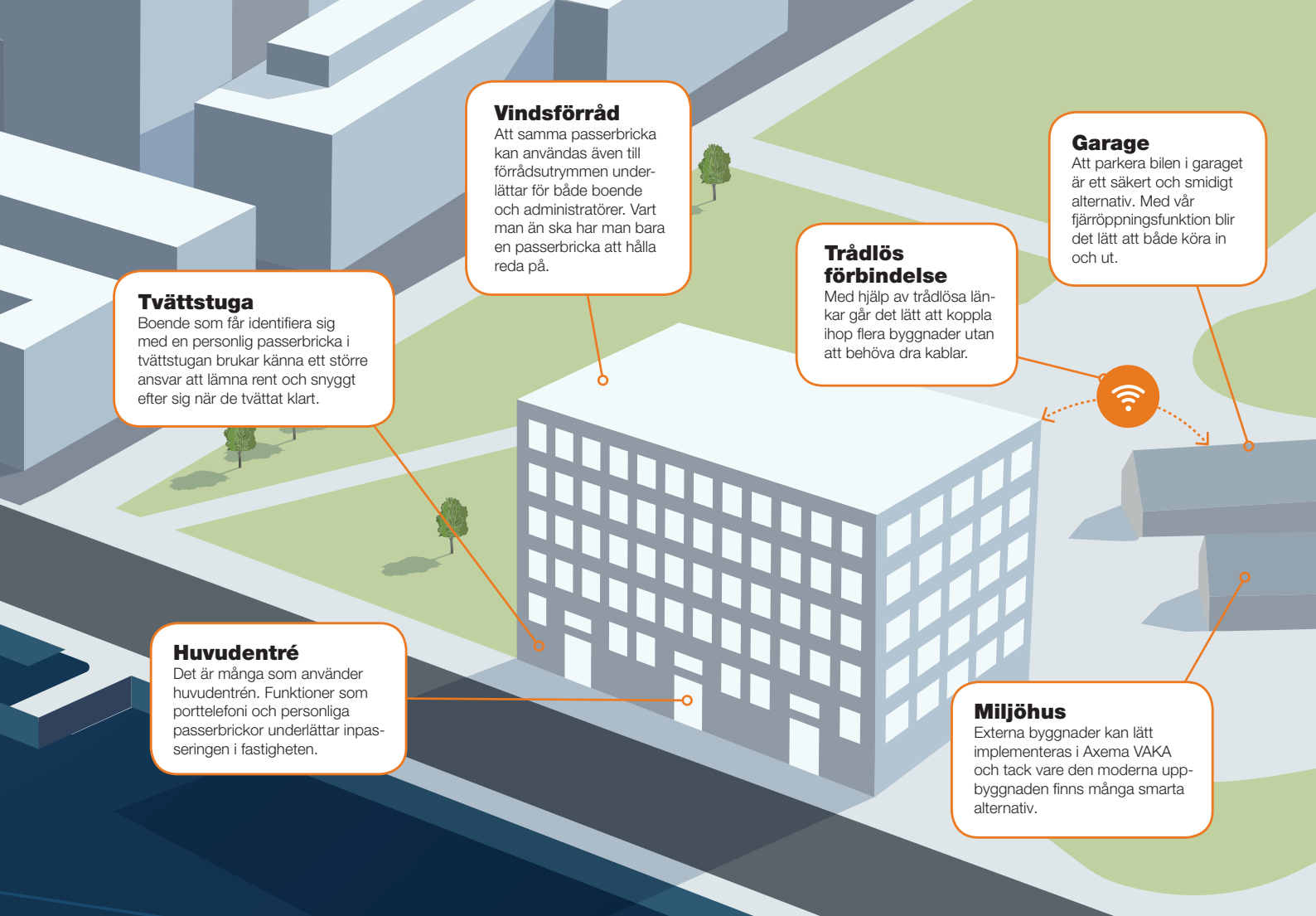
Garageporten öppnas enkelt med en fjärrsändare. En praktisk funktion som underlättar för alla boende med bil.



### Enkel administration via webbläsaren

Axema VAKA har ett användarvänligt gränssnitt och som behörig administratör ansluter du enkelt till systemet från valfri webbläsare.





**Vindsförråd**

Att samma passerbricka kan användas även till förrådsutrymmen underlättar för både boende och administratörer. Vart man än ska ha man bara en passerbricka att hålla reda på.

**Garage**

Att parkera bilen i garaget är ett säkert och smidigt alternativ. Med vår fjärröppningsfunktion blir det lätt att både köra in och ut.

**Trådlös förbindelse**

Med hjälp av trådlösa länkar går det lätt att koppla ihop flera byggnader utan att behöva dra kablar.

**Tvättstuga**

Boende som får identifiera sig med en personlig passerbricka i tvättstugan brukar känna ett större ansvar att lämna rent och snyggt efter sig när de tvättat klart.

**Huvudentré**

Det är många som använder huvudentrén. Funktioner som porttelefoni och personliga passerbrickor underlättar inpasseringen i fastigheten.

**Miljöhus**

Externa byggnader kan lätt implementeras i Axema VAKA och tack vare den moderna uppbyggnaden finns många smarta alternativ.

# Ett komplett system för hela fastigheten.

Axema VAKA kan ansluta upp till 1000 dörrar och skydda allt från entrédörr och cykelförråd till garage och källare. Eftersom systemet är modulbaserat är det både flexibelt och lätt att bygga ut. Så fort ett behov uppstår kan nya dörrar och funktioner läggas till.

**Våra läsare för olika användningsområden och säkerhetsnivåer**



**Läsare A66**



**Läsare A63**



**Läsare A61**



**Läsare A45**



**Vandalskydd till A45**

# Det är enkelt att komma igång med Axema VAKA.™

För att installationen ska gå så snabbt som möjligt så har vi tagit fram en checklista på vad ni som beställare behöver göra. Detta underlag ligger till grund för installatören som kommer att göra en kontroll på plats för att sen sammanställa en offert på material och arbete. Kontakta oss om ni vill att vi rekommenderar en lokal installatör.

1

## Summera antal dörrar

För att komma fram till systemets omfattning behöver ni räkna antal dörrar som kan komma att ingå. Börja med fastighetens ytterdörrar och portar (inkludera även in- och utfart till eventuellt garage). Bestäm sedan vilka gemensamma lokaler som t ex källare, vindsutrymme, tvättstuga och övernattningsrum som ska anslutas.

2

## Kontrollera vilka tillgänglighetsanpassningar som behövs

Det är viktigt att systemet anpassas till funktionshindrade som bor i fastigheten. Funktioner som förlängd tid för olåst dörr eller aktivering av dörrautomatik kan då aktiveras. Personer med synnedbudsättning kan få hjälp med talade meddelanden när dörr öppnas. Axema VAKA följer rekommendationer som Handisam, den statliga myndigheten som samordnar funktionshinderpolitiken, rekommenderar.

3

## Besluta om porttelefoni

Med porttelefon i fastigheten ökar tryggheten då alla besökare måste godkännas av någon som bor i huset. Axema VAKA är förberett för porttelefoni och ni väljer själva om ni vill att den ska aktiveras från start eller läggas till när behov uppstår.

4

## Kontrollera befintliga kabeldragningar och eventuella elektriska lås

Vid installation av Axema VAKA går det ofta att återanvända befintliga kablar, vilket minskar både kostnader och miljöpåverkan. Installatören hjälper dig att välja lämpligt elektriskt lås för respektive dörr. Befintliga och fungerande el-lås kan oftast användas även till Axema VAKA.

5

## Välj till bokningssystem om ni önskar

Behöver ni ett system för bokning av t ex tvättstugan? Axema VAKA kan kompletteras med en bokningstavla med en smidig touch-skärm. Bokningstavlan fungerar även som en informations-skärm i entrén där namnlistan över de boende kan visas tillsammans med information från föreningen eller hyresvärden.

6

## Är det bråttom?

Vår läsare A66 är en bra början då det behövs en säker lösning direkt. Då får du en kompakt läsare för passerbrickor, med möjlighet att tidstyra t ex postkoden, Bygg sedan ut efter behov, med passersystem och porttelefoni.



Upp till  
1000 dörrar



Enkelt att  
installera



Smidigt att  
administrera



Funktionshinder-  
anpassat



IP-baserat med  
senaste tekniken



**Redan 1992 började  
vi att utveckla säkra  
passersystem för den  
nordiska marknaden.**

**Sexton år senare  
började vi om.**

När vi 2008 fattade ett av våra viktigaste strategiska beslut var det för att vi hade en vision. Vi ville bygga framtidens system för porttelefoni och säker passerkontroll. Idag är vi inne på 3:e generationen av Axema VAKA och fördelarna är fler än någonsin. Inget annat system är troligen lika modernt, flexibelt och enkelt att projektera, installera och administrera.

**Axema VAKA™ – det smarta passersystemet utvecklat för dig.**

